

OBSERVATORIO DE LA ACTIVIDAD COMERCIAL MEDICIÓN COMERCIOS // Junio 2017

¿QUE ES EL OBSERVATORIO DE ACTIVIDAD COMERCIAL?

El Observatorio Comercial tiene como objetivo monitorear la actividad comercial de la ciudad de Córdoba. Y tener disponible información actualizada para el sector, a partir de la perspectiva de los diferentes actores que intervienen en el sector: Empresario, comerciantes, consumidores y otros factores políticos, sociales y económicos que intervienen en la dinámica comercial

Desarrollado por GDA Grupo Integrado de Marketing, de manera exclusiva para la Cámara de Comercio de Córdoba y con financiamiento de ADEC a través del Fondo de Promoción de la Economía Local y Competitividad

El Programa Anual incluye la realización de mediciones mensuales sobre el universo de comercios de ciudad de Córdoba, incluyendo las efemérides centrales. A continuación se presentan resultados de la medición realizada para Junio de 2017

METODOLOGÍA / FICHA TÉCNICA

- **Universo:** Comercios Minoristas de la Ciudad de Córdoba.
- **Diseño Muestral :** Probabilístico. Polietápico. Por Conglomerado. Estratificado por sector y zona.
- **Elemento Muestral:** Dueños, socios o responsables del comercio.
- **Tamaño de la Muestra:** 310 casos efectivos en cada medición.
- **Margen de Error y Nivel de Confianza:** +/- 5% y 95.5%
- **Técnica de Recolección e Instrumento:** Medición Junio 2017 / Encuesta Telefónica . Cuestionario Semi Estructurado.

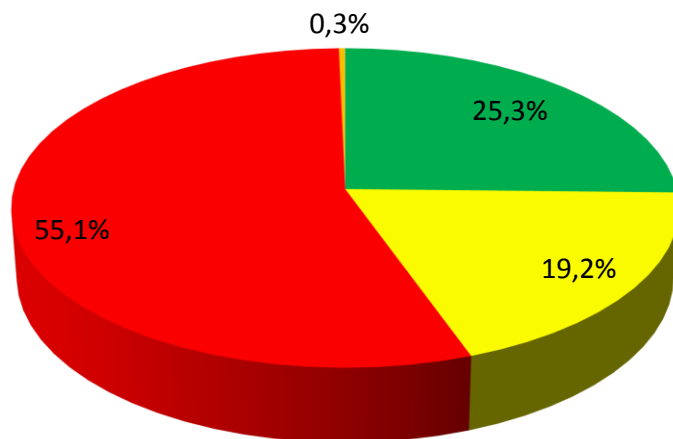
Sector / Rubro	Part %
Indumentaria/Calzado	17,8%
Supermercados y Almacenes	12,0%
Jugueterías/Regalería y bazar	11,6%
Ferreterías y afines	11,3%
Electro/informática/Telefonía	8,2%
Farmacia y Perfumería	6,2%
Mueblerías y Colchonerías	6,2%
Librería	5,8%
Otros	4,5%
Óptica	4,1%
Neumáticos/Autos	4,1%
Alimentación	3,8%
Gastronomía	2,4%
Joyería	2,1%
TOTAL	100%

1. VOLUMEN DE VENTAS / EN UNIDADES

1.1 En relación al mes anterior

CASI 6 DE CADA 10 COMERCIOS RECONOCEN UNA CAÍDA EN EL VOLUMEN DE VENTAS EN UNIDADES EN JUNIO DE 2017 EN COMPARACIÓN CON EL MES ANTERIOR = 55,1%

LA EVOLUCIÓN GENERAL DE LA ACTIVIDAD COMERCIAL EN VOLUMEN, PARA ESTE PERÍODO EN COMPARACIÓN AL MES ANTERIOR FUE DE UN -9.43%



- Aumento
- Se mantuvo igual
- Disminuyo
- Ns/Nc

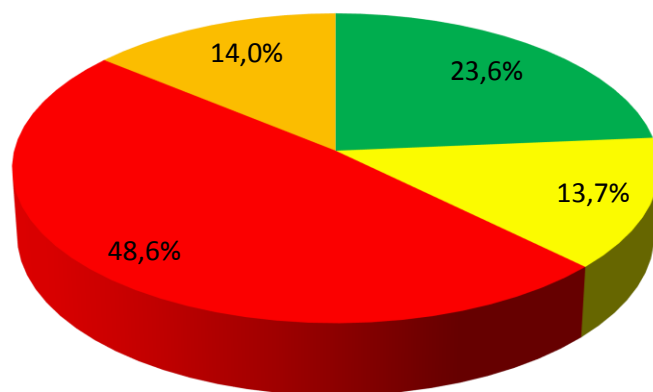


-9.43%

1.2 En relación al mismo mes del año anterior

CASI 5 DE CADA 10 COMERCIOS RECONOCEN UNA CAÍDA EN EL VOLUMEN DE VENTAS EN UNIDADES PARA JUNIO DE 2017 EN COMPARACIÓN CON EL MISMO MES DEL AÑO ANTERIOR

LA EVOLUCIÓN INTERANUAL DEL SECTOR MINORISTA -EN UNIDADES- PARA ESTE PERÍODO FUE DE UN -6,9%



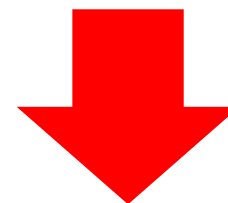
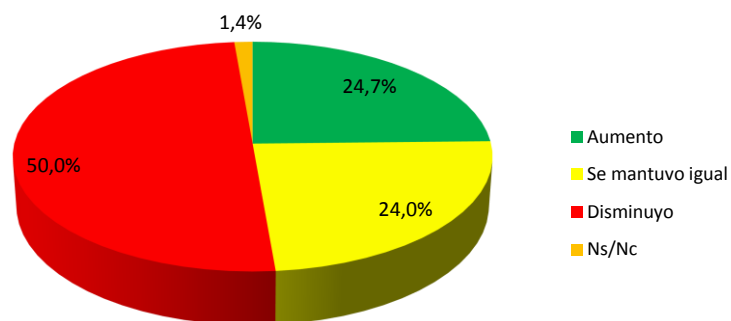
- Aumento
- Se mantuvo igual
- Disminuyo
- Ns/Nc



-6.9%

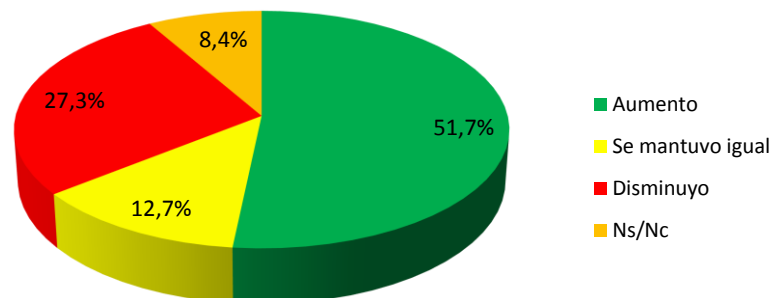
2. FACTURACIÓN Intermensual e Interanual

LA EVOLUCIÓN MENSUAL NETA DE VENTAS EN \$ PARA EL SECTOR,
FUE DE UN -7,74%



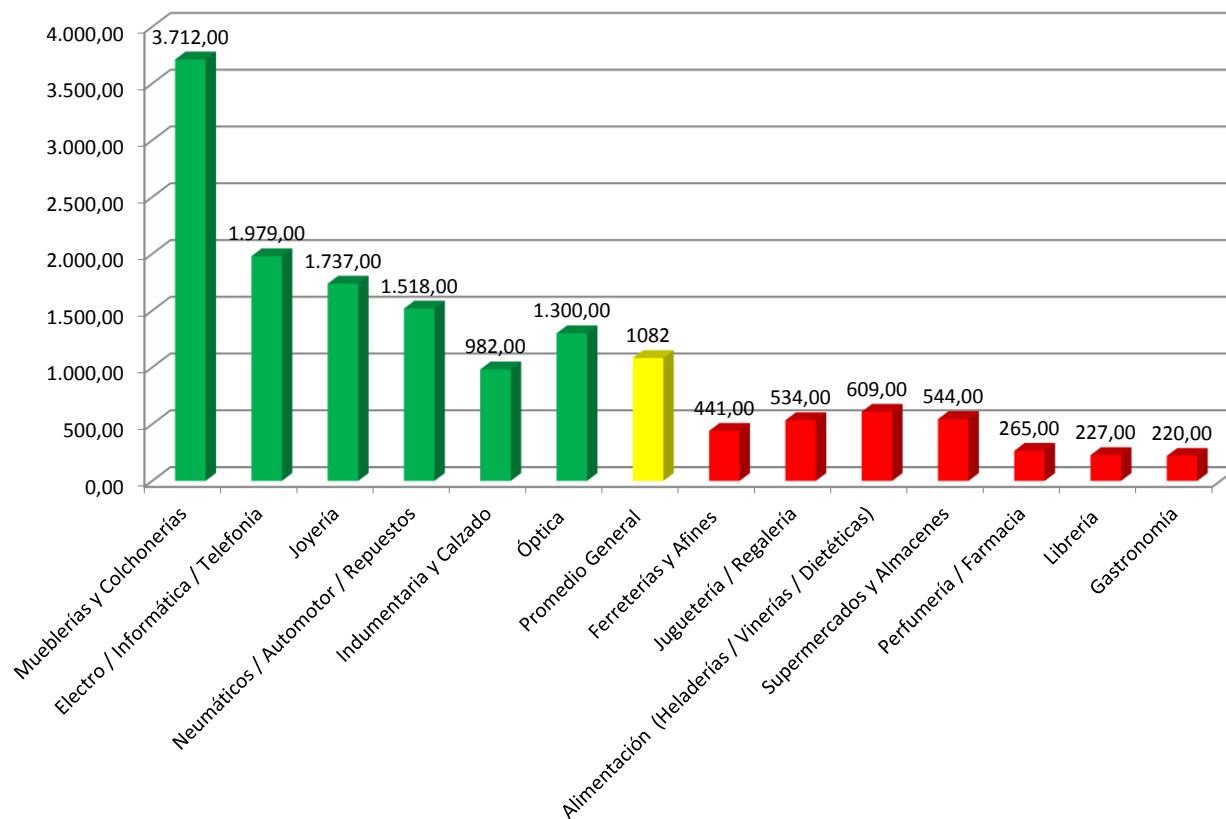
-7.74%

A NIVEL INTERANUAL, EL VOLUMEN DE VENTA EN \$ MOSTRÓ UN
CRECIMIENTO SUPERIOR AL 8%



+8,42%

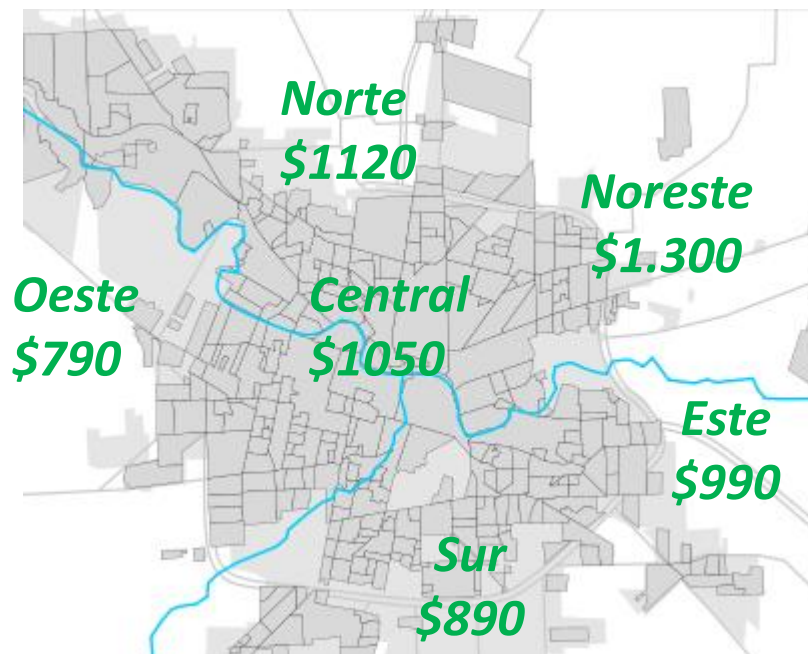
3. TICKET PROMEDIO



SE UBICÓ EN \$1082: CASI SIN VARIACIÓN RESPECTO AL MES ANTERIOR

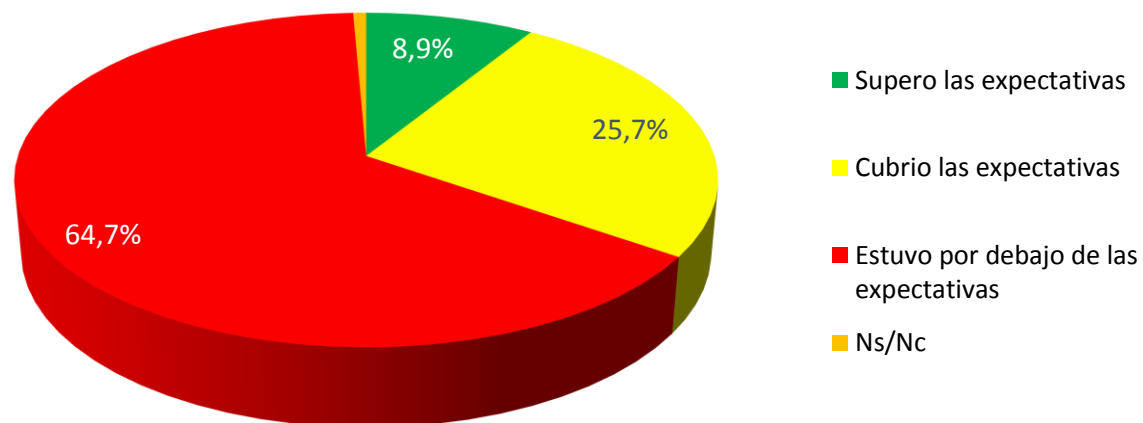
MUEBLERÍAS Y COLCHONERÍAS + ELECTRO / INFORMÁTICA / TELEFONÍA Y NEUMÁTICOS -AUTOMOTOR FUERON LOS DOS RUBROS CON MAYOR TP (POR ENCIMA DE LOS \$1000)

EL TICKET PROMEDIO POR CORREDOR SE ORGANIZÓ DE LA SIGUIENTE MANERA



4. EXPECTATIVAS

Ventas en Junio en relación a sus expectativas



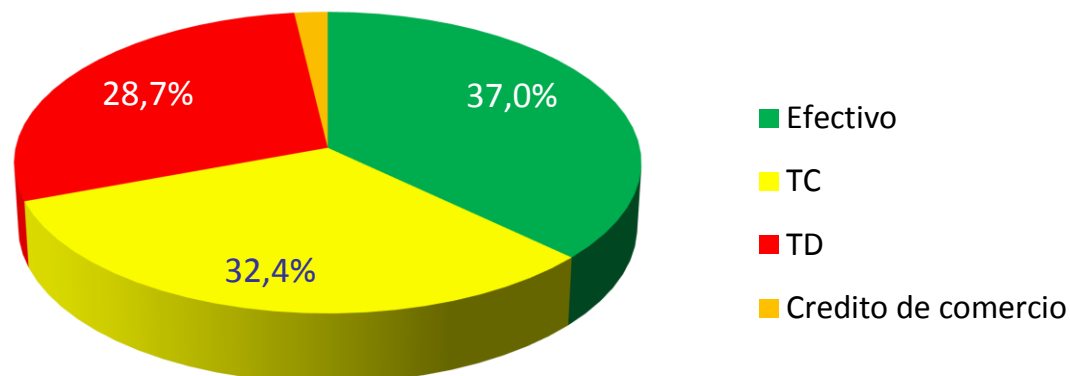
EL 65% DE LOS ENCUESTADOS CONSIDERÓ QUE LAS VENTAS DE ESTE MES ESTUVIERON POR DEBAJO DE LAS EXPECTATIVAS

MIENTRAS QUE PARA POCO MAS DEL 25% LAS EXPECTATIVAS FUERON CUBIERTAS.

5. FORMAS DE PAGO

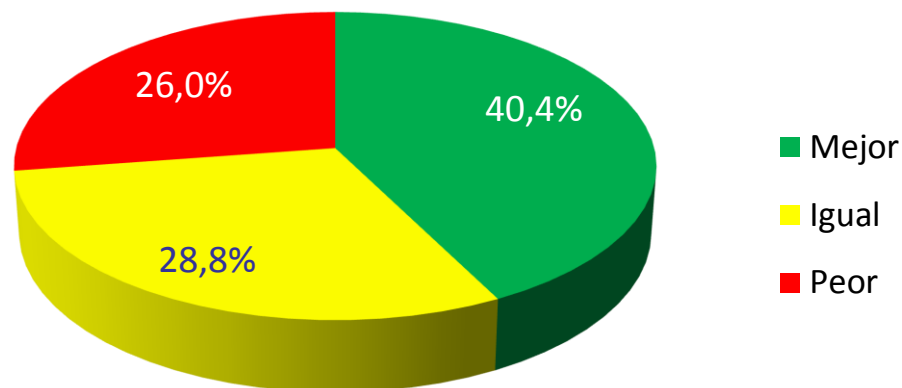
RESPECTO A LAS FORMAS DE PAGO: MAS DEL 60% DE LAS COMPRAS SE EFECTIVIZARON A TRAVÉS DE MEDIOS ELECTRÓNICOS: CRÉDITO + DÉBITO

EL EFECTIVO CONCENTRÓ EL 37% DE LAS COMPRAS, MANTENIENDO ESTABLE SU PARTICIPACIÓN RESPECTO AL MES ANTERIOR



6. EXPECTATIVAS 2017 VS 2016

¿Cómo considera que va a ser el año 2017 en relación al 2016?



DISMINUYE LA EXPECTATIVA POSITIVA CON EL CORTO PLAZO

40% DE LOS COMERCIOS CONSIDERA QUE 2017 SERÁ MEJOR: 7 PP POR DEBAJO RESPECTO A MAYO

EN SINTONÍA CON ESTE MOVIMIENTO SE INCREMENTA EL % DE COMERCIOS CON UNA MIRADA NEGATIVA SOBRE LA EVOLUCIÓN INTERANUAL: 26% VS 23,4% DEL MES ANTERIOR.