

# OBSERVATORIO DE LA ACTIVIDAD COMERCIAL MEDICIÓN COMERCIOS // Marzo 2017

## ¿QUE ES EL OBSERVATORIO DE ACTIVIDAD COMERCIAL?

El Observatorio Comercial tiene como objetivo monitorear la actividad comercial de la ciudad de Córdoba. Y tener disponible información actualizada para el sector, a partir de la perspectiva de los diferentes actores que intervienen en el sector: Empresario, comerciantes, consumidores y otros factores políticos, sociales y económicos que intervienen en la dinámica comercial

Desarrollado por GDA Grupo Integrado de Marketing, de manera exclusiva para la Cámara de Comercio de Córdoba y con financiamiento de ADEC a través del Fondo de Promoción de la Economía Local y Competitividad

El Programa Anual incluye la realización de mediciones mensuales sobre el universo de comercios de ciudad de Córdoba, incluyendo las efemérides centrales. A continuación se presentan resultados de la medición realizada para la Navidad 2016.

## METODOLOGÍA / FICHA TÉCNICA

- **Universo:** Comercios Minoristas de la Ciudad de Córdoba.
- **Diseño Muestral :** Probabilístico. Polietápico. Por Conglomerado. Estratificado por sector y zona.
- **Elemento Muestral:** Dueños, socios o responsables del comercio.
- **Tamaño de la Muestra:** 310 casos efectivos en cada medición.
- **Margen de Error y Nivel de Confianza:** +/- 5% y 95.5%
- **Técnica de Recolección e Instrumento:** Medición de **Febrero 2017** / Encuesta Telefónica . Cuestionario Semi Estructurado.

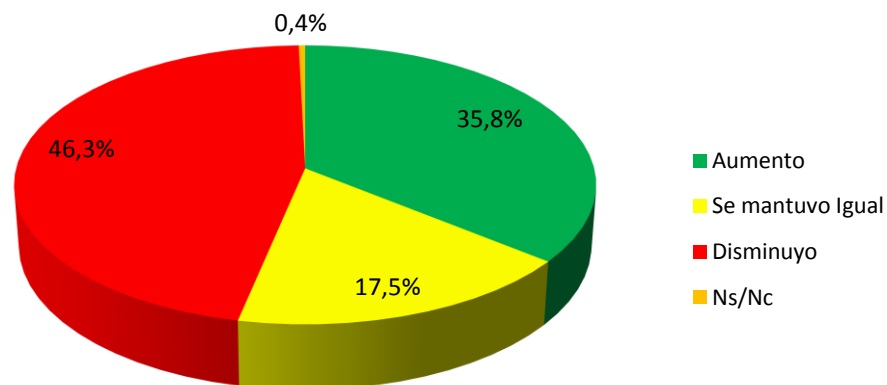
Sector / Rubro	Part %
Indumentaria y Calzado	19,7%
Juguetería/Regalería/Bazar	13,4%
Ferreterías y afines	8,7%
Librería	8,3%
Mueblerías y Colchonerías	8,3%
Supermercados y Almacenes	7,9%
Electro/informatica/Telefonía	7,0%
Neumáticos/Autos	6,6%
Alimentación (Heladerías-vinerías-dietéticas-etc)	6,1%
Perfumería/farmacias	5,7%
Gastronomía	3,9%
Óptica	3,1%
Joyería	1,3%
<b>TOTAL</b>	<b>100,0%</b>

## 1. VOLUMEN DE VENTAS / EN UNIDADES

### 1.1 En relación al mes anterior

**4 DE CADA 10 COMERCIOS RECONOCEN UNA CAÍDA EN EL VOLUMEN DE VENTAS EN UNIDADES EN MARZO DE 2017 EN COMPARACIÓN CON EL MES ANTERIOR**

**LA EVOLUCIÓN GENERAL DE LA ACTIVIDAD COMERCIAL EN VOLUMEN, PARA EL MES DE MARZO 2017 EN COMPARACIÓN AL MES ANTERIOR FUE DE UN -0.79%**

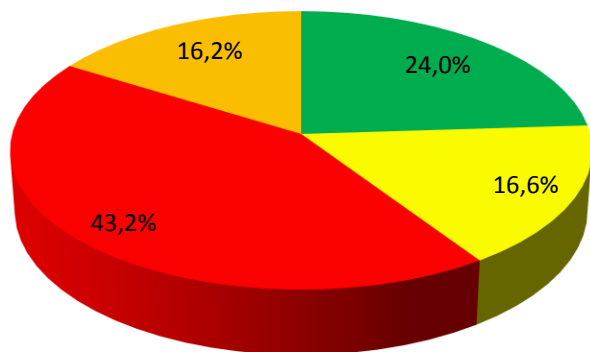


 **-0.79%**

## 1.2 En relación al mismo mes del año anterior

**4 DE CADA 10 COMERCIOS RECONOCEN UNA CAÍDA EN EL VOLUMEN DE VENTAS EN UNIDADES PARA MARZO DE 2017 EN COMPARACIÓN CON EL MISMO MES DEL AÑO ANTERIOR**

**LA EVOLUCIÓN INTERANUAL DE VENTAS DEL SECTOR MINORISTA, EN UNIDADES, PARA MARZO 2017 FUE DE UN -4,34**



- Aumento
- Se mantuvo Igual
- Disminuyo
- Ns/Nc



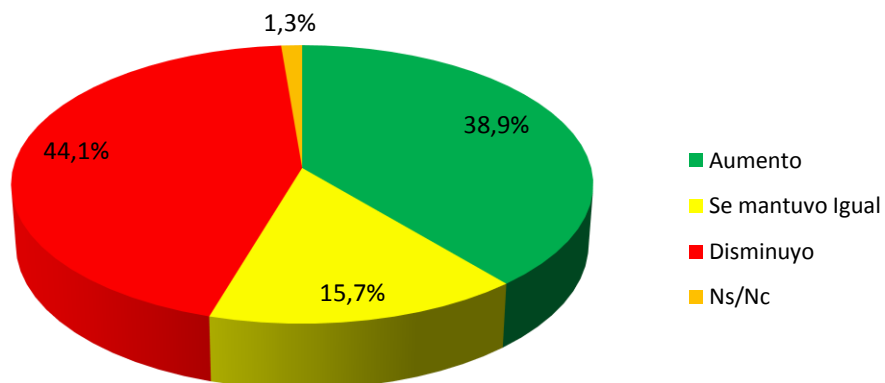
**-4.34%**

## 2. FACTURACIÓN

### 2.1 En relación al mes anterior


**CASI 4 DE CADA 10 COMERCIOS RECONOCEN UN INCREMENTO EN EL VOLUMEN DE VENTAS EN \$ PARA MARZO DE 2017 EN COMPARACIÓN CON FEBRERO DEL MISMO AÑO**

**LA EVOLUCIÓN MENSUAL NETA DE VENTAS EN \$ PARA EL SECTOR, FUE DE UN +1,75%**



**1.75%**

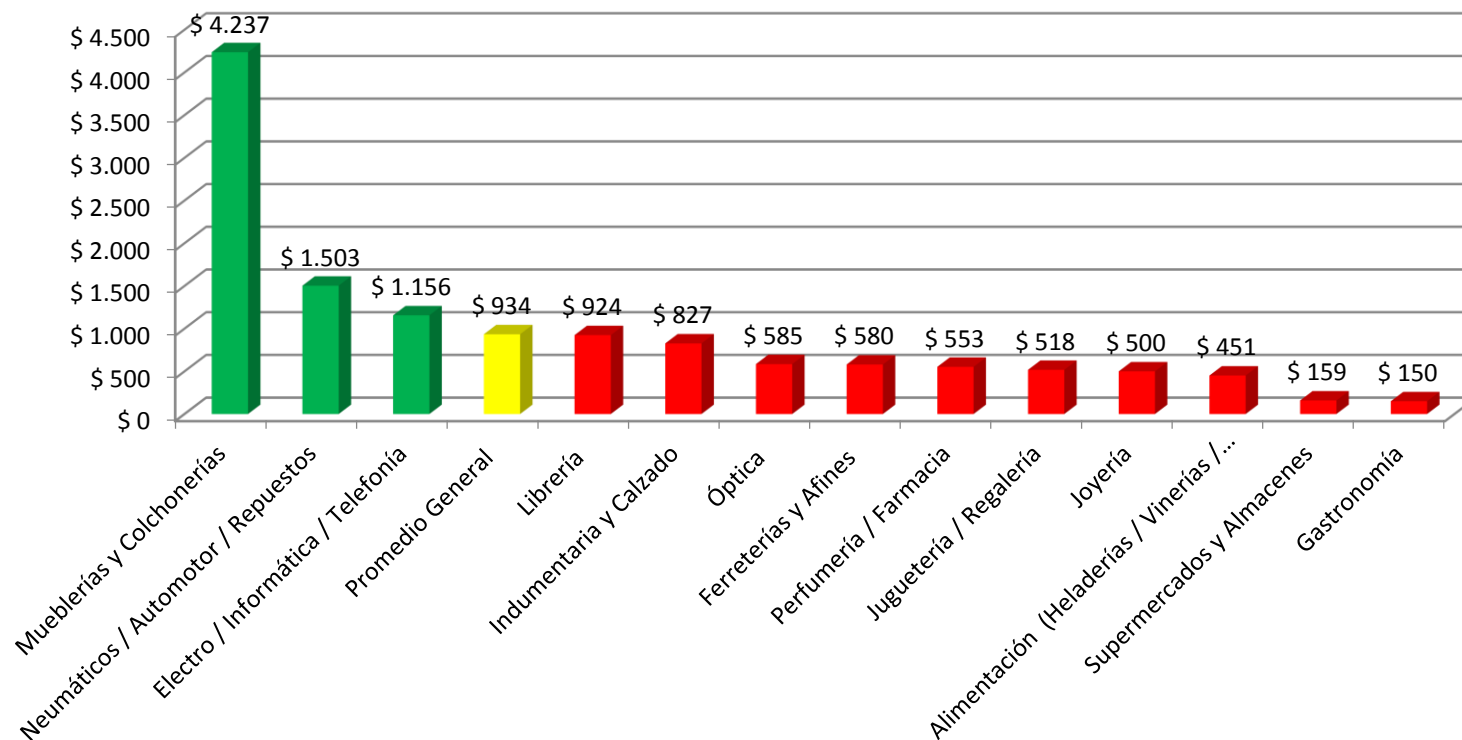
## 2.2 En relación al mismo mes del año anterior



+13,2%

**A NIVEL INTERANUAL, EL VOLUMEN DE VENTA EN \$ MOSTRÓ UN  
CRECIMIENTO SUPERIOR AL 13%**

### 3. TICKET PROMEDIO

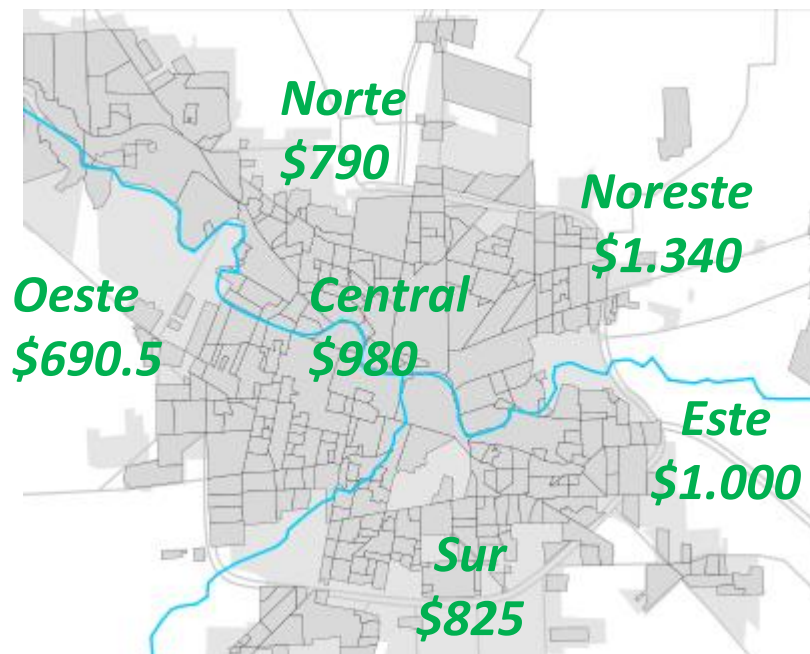


**EL TICKET PROMEDIO SE UBICÓ EN \$934**

**MUEBLERÍAS Y COLCHONERÍAS + NEUMÁTICOS Y AUTOMOTOR + ELECTRO / INFORMÁTICA / TELEFONIA  
FUERON LOS DOS RUBROS CON MAYOR TP**

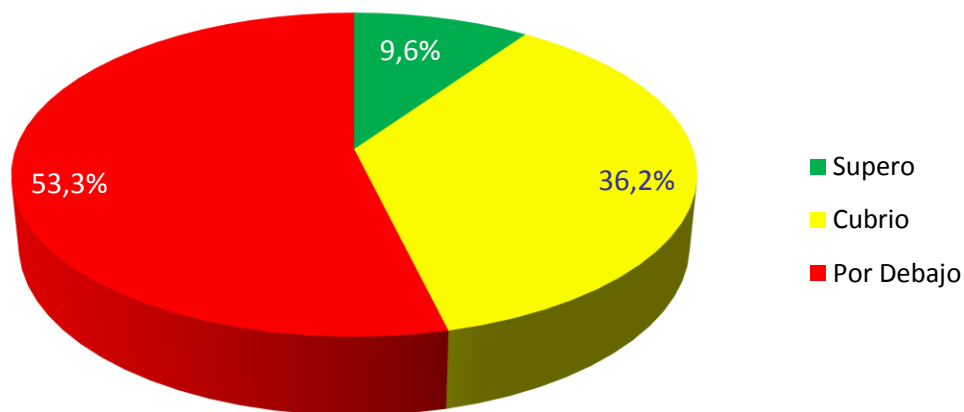


## EL TICKET PROMEDIO POR CORREDOR SE ORGANIZÓ DE LA SIGUIENTE MANERA



## 4. EXPECTATIVAS

### Ventas en Marzo en relación a sus expectativas

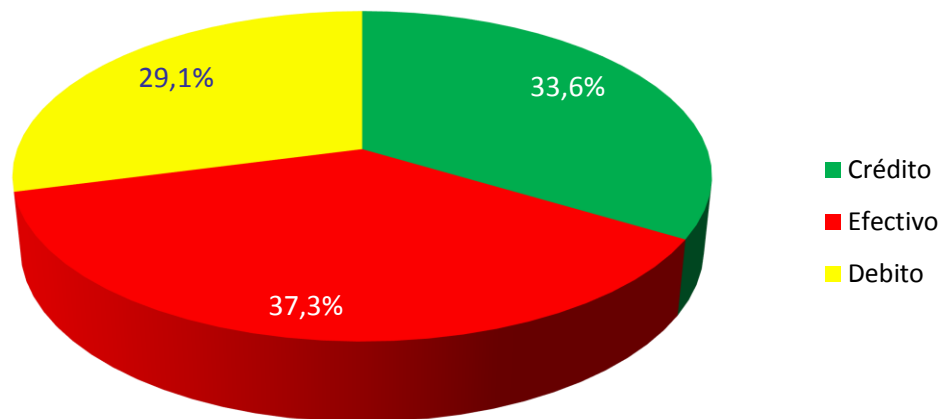


**EL 53% DE LOS ENCUESTADOS CONSIDERÓ QUE LAS VENTAS DE ESTE MES ESTUVIERON POR DEBAJO DE LAS EXPECTATIVAS MIENTRAS QUE EN EL 36% LAS EXPECTATIVAS FUERON CUBIERTAS.**

## 5. FORMAS DE PAGO

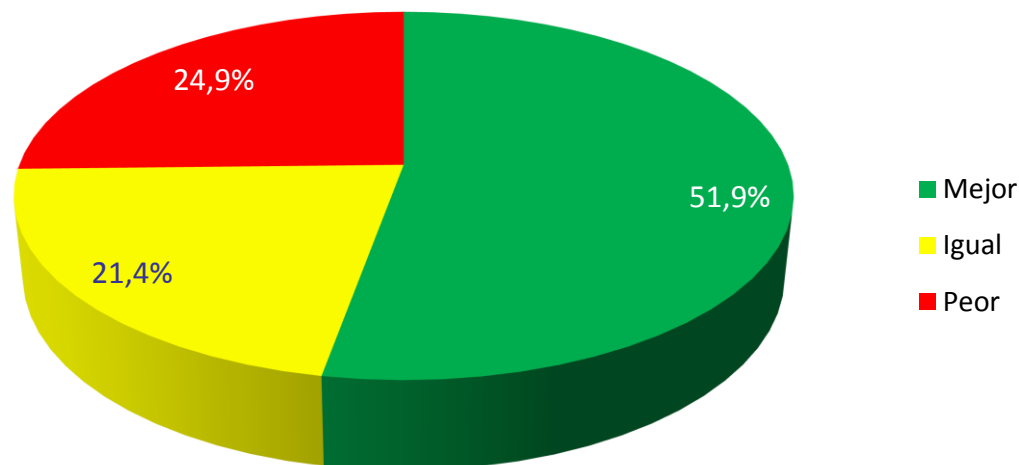
**RESPECTO A LAS FORMAS DE PAGO: MAS DEL 60% DE LAS COMPRAS SE EFECTIVIZARON A TRAVÉS DE MEDIOS ELECTRÓNICOS: CRÉDITO + DÉBITO**

**EL EFECTIVO CONCENTRÓ CASI EL 38% DE LAS COMPRAS**



## 6. EXPECTATIVAS 2017 VS 2016

¿Cómo considera que va a ser el año 2017 en relación al 2016?



**SE MANTIENE UNA EXPECTATIVA POSITIVA CON LA EVOLUCION DEL CORTO PLAZO  
MAS DEL 50% DE LOS COMERCIOS CONSIDERA QUE EL 2017 SERÁ MEJOR**

**PERO SE INCREMENTA EL PORCENTAJE DE COMERCIOS CON UNA VISIÓN NEGATIVA PARA EL AÑO  
2017, QUE PASÓ DEL 15,8 EN EL MES DE FEBRERO AL 24,9 DE ESTE MES**