

OBSERVATORIO DE LA ACTIVIDAD COMERCIAL

Septiembre 2019

¿QUE ES EL OBSERVATORIO DE ACTIVIDAD COMERCIAL?

El Observatorio Comercial tiene como objetivo monitorear la actividad comercial de la ciudad de Córdoba y disponer de información actualizada para el sector, a partir de la perspectiva de los diferentes actores que intervienen en el sector: empresarios, comerciantes, consumidores y otros factores políticos, sociales y económicos que intervienen en la dinámica comercial.

Desarrollado por GRACIA DAPONTE de manera exclusiva para la Cámara de Comercio de Córdoba.

El Programa Anual incluye la realización de mediciones mensuales sobre el universo de comercios de ciudad de Córdoba, incluyendo las efemérides centrales.

A continuación, se presentan resultados de la medición realizada para Septiembre de 2019.

METODOLOGÍA / FICHA TÉCNICA

- **Universo:** Comercios Minoristas de la Ciudad de Córdoba.
- **Diseño Muestral :** Probabilístico. Estratificado por sector y zona.
- **Elemento Muestral:** Dueños, socios o responsables del comercio.
- **Tamaño de la Muestra:** 140 casos efectivos.
- **Técnica de Recolección e Instrumento:** Encuesta Telefónica . Cuestionario Semi Estructurado.

Sector / Rubro	Part %
Indumentaria/Calzado	18,0%
Jugueterías/Regalería y bazar	17,0%
Librería	13,0%
Electro/informática/Telefonía	11,0%
Supermercados y Almacenes	9,0%
Ferreterías y afines	8,0%
Perfumería	5,0%
Optica	5,0%
Otro	4,0%
Neumáticos/Autos	4,0%
Mueblerías y Colchonerías	2,0%
Gastronomía	2,0%
Joyería	1,0%
OTROS DE ALIMENTACIÓN (Heladerías-vinerías-dietéticas-etc)	1,0%
TOTAL	100%

HIGHLIGHTS

LA EVOLUCIÓN DE LA ACTIVIDAD COMERCIAL A NIVEL INTERANUAL FUE NEGATIVA
CON UNA **RETRACCIÓN DEL -9,76%**

CONTINÚA LA TENDENCIA NEGATIVA EN LOS NIVELES DE ACTIVIDAD, **SUMANDO 20 MESES
CONSECUTIVOS** CON EVOLUCIÓN NETA NEGATIVA

AUNQUE ES IMPORTANTE DESTACAR **QUE SEPTIEMBRE VUELVE A MOSTRAR UNA
DESACELERACIÓN EN LOS NIVELES DE CAIDA TAL COMO SE VENIA PRESENTANDO EN LOS
ULTIMOS MESES ANTES DE AGOSTO EN DONDE LA CAIDA FUE DEL -13,46**

EL TICKET PROMEDIO FUE DE \$1621, REGISTRANDO UNA CAIDA
DEL -14,7 % RESPECTO AL MES DE AGOSTO.

56% DE LAS OPERACIONES SE RESOLVIERON A TRAVÉS DE MEDIOS DE PAGO ELECTRÓNICOS
AUMENTA LA PARTICIPACIÓN DEL EFECTIVO (41%) RESPECTO AL MES ANTERIOR (37%)

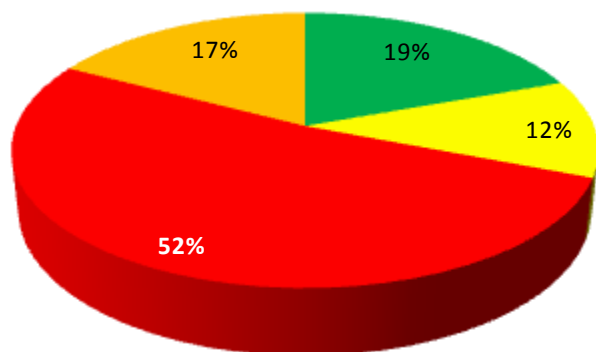
LAS EXPECTATIVAS DE CORTO PLAZO CAEN 14PP:
EL 17% CONSIDERA QUE 2019 SERÁ MEJOR vs 31% REGISTRADO EN AGOSTO

PRESENTACIÓN DE RESULTADOS GENERALES

1. VOLUMEN DE VENTAS / EN UNIDADES
1.1 En relación al mismo mes del año anterior

LA EVOLUCIÓN MENSUAL DE LAS VENTAS EN EL COMERCIO MINORISTA PARA ESTE PERÍODO FUE
NEGATIVA: REGISTRÓ UNA CAÍDA DEL -9,76%

52% DE LOS COMERCIOS RECONOCEN UNA DISMINUCIÓN
EN SU VOLUMEN DE VENTAS



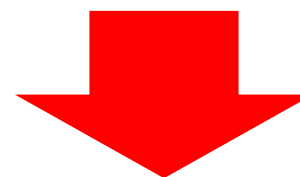
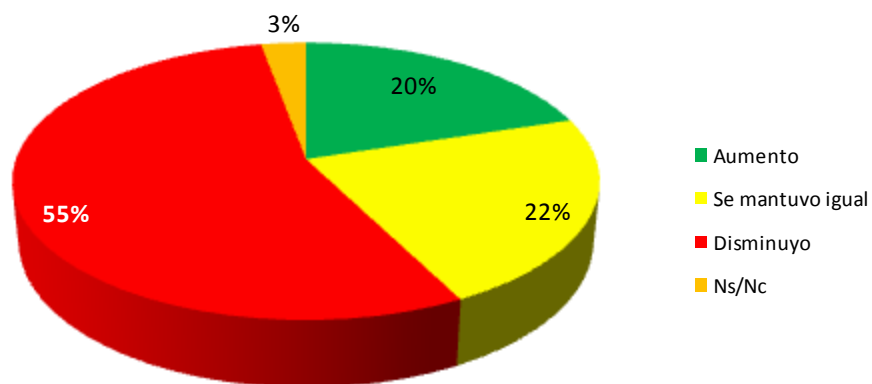
■ Aumento
■ Se mantuvo igual
■ Disminuyo
■ Ns/Nc

-9,76%

1.2 En relación al mes anterior

**LA EVOLUCIÓN MENSUAL FUE NEGATIVA:
REGISTRÓ UNA CAIDA DEL -9,03%**

55% RECONOCE UNA DISMINUCION EN EL VOLUMEN DE VENTAS DURANTE EL MES DE SEPTIEMBRE



-9,03%

EVOLUCIÓN GENERAL 2017-2019

Variación interanual de las ventas en unidades/volumen

EN SEPTIEMBRE SE

 MANTIENE LA CAÍDA

 EN LOS NIVELES DE

 ACTIVIDAD,

 SUMANDO **20 MESES**

CONSECUTIVOS CON

EVOLUCIÓN NETA

NEGATIVA

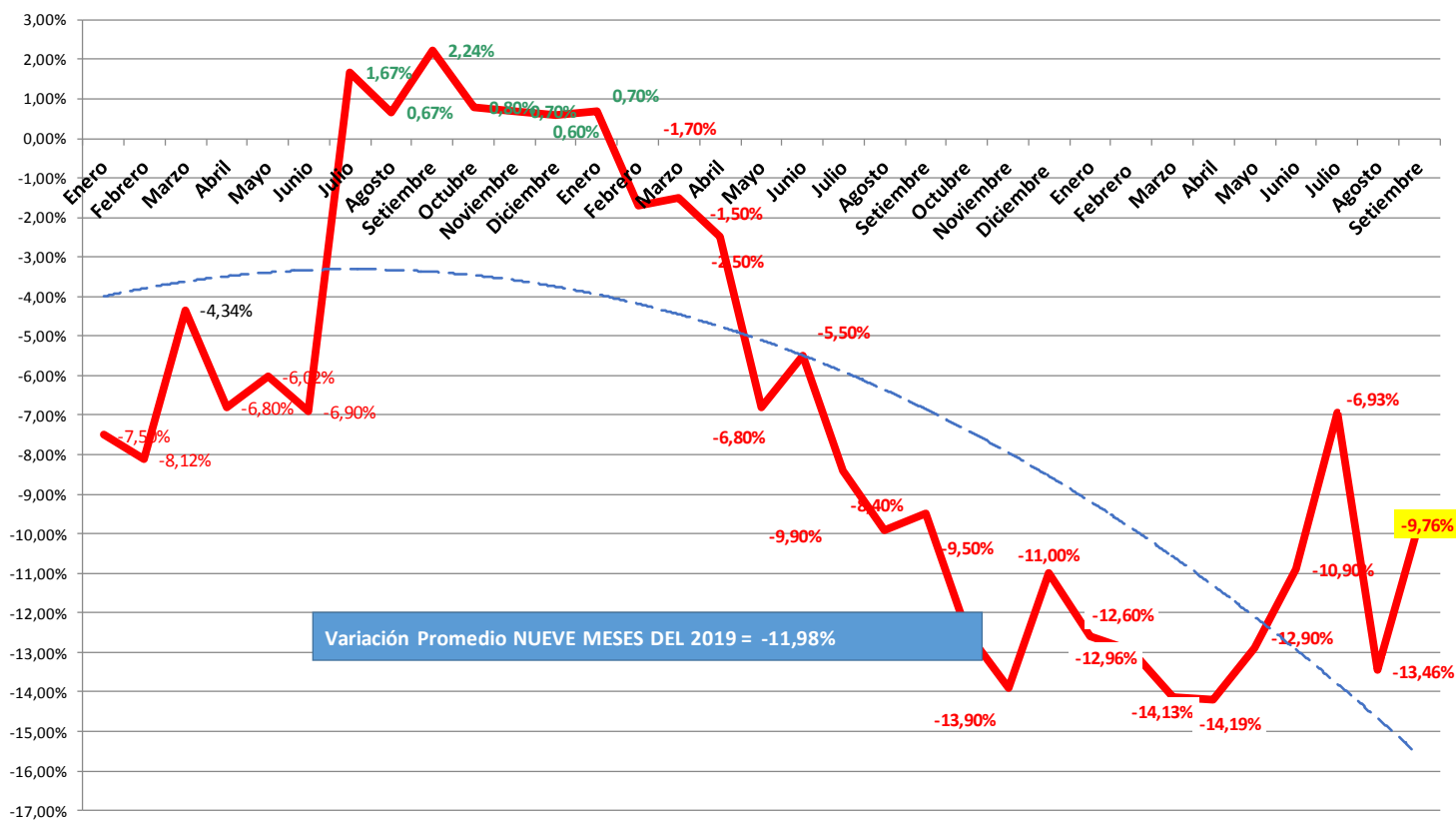
LA VARIACIÓN

 PROMEDIO DE LOS

 NUEVE MESES DEL

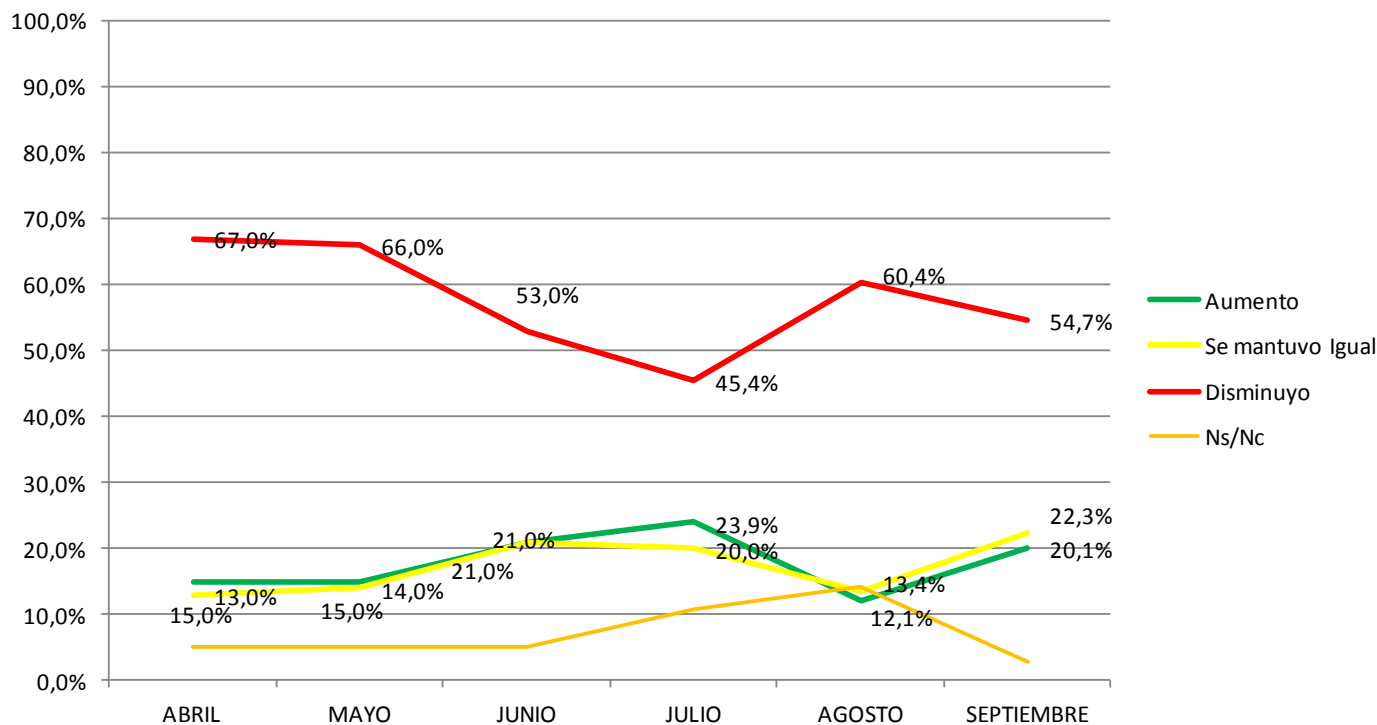
 2019 FUE DEL

-11,98%



EVOLUCIÓN MENSUAL 2019

Variación interanual de las ventas en unidades/volumen



DURANTE SEPTIEMBRE AUMENTA EL % DE COMERCIOS QUE REGISTRAN UNA VARIACIÓN POSITIVA EN SU VOLUMEN DE VENTAS INTERANUAL: PASA DEL 15% EN ABRIL AL 20.1% EN SEPTIEMBRE

2. FACTURACIÓN / TICKET PROMEDIO Intermensual e Interanual

LA EVOLUCIÓN MENSUAL DE VENTAS EN \$ PARA EL SECTOR,
MOSTRÓ UN RESULTADO NEGATIVO: -6,49%

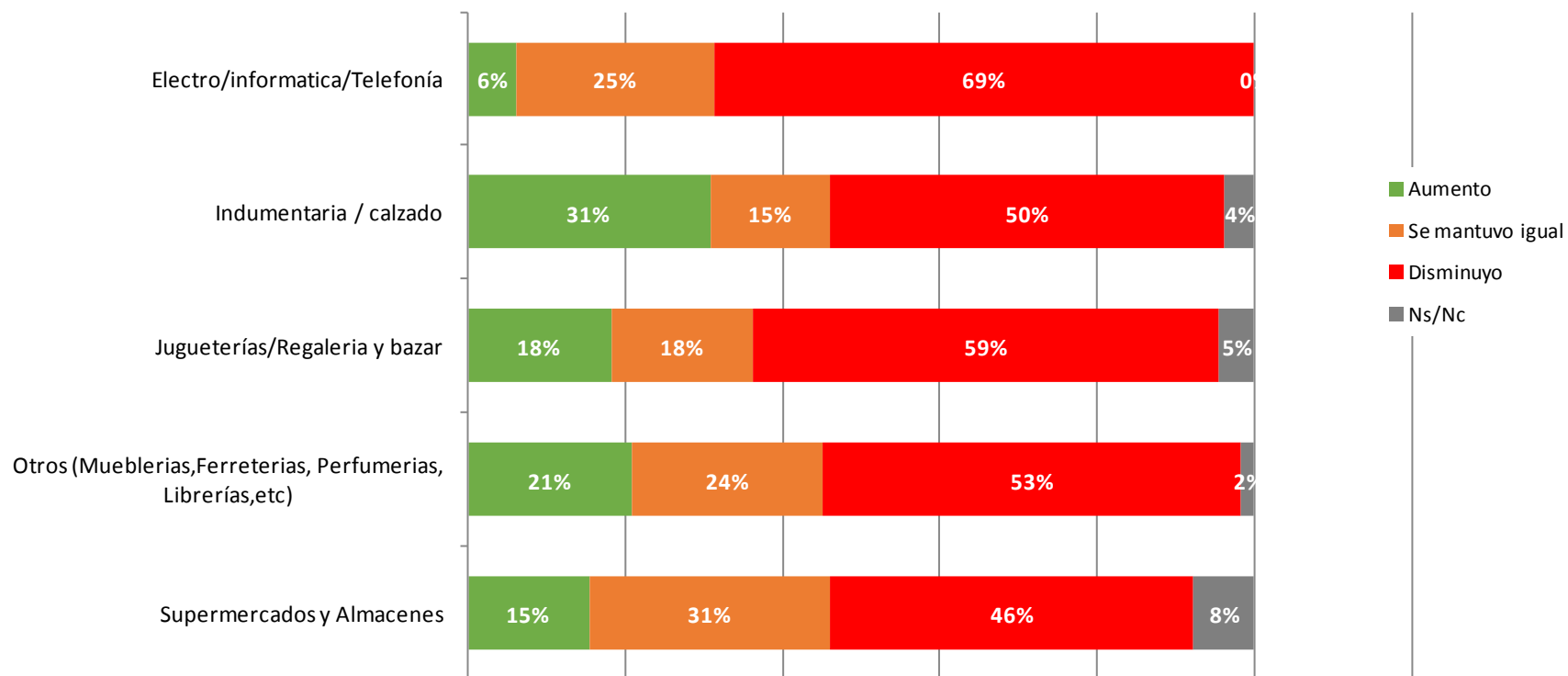
 -6,49%

A NIVEL INTERANUAL, MOSTRÓ UN AUMENTO DEL 1,16%

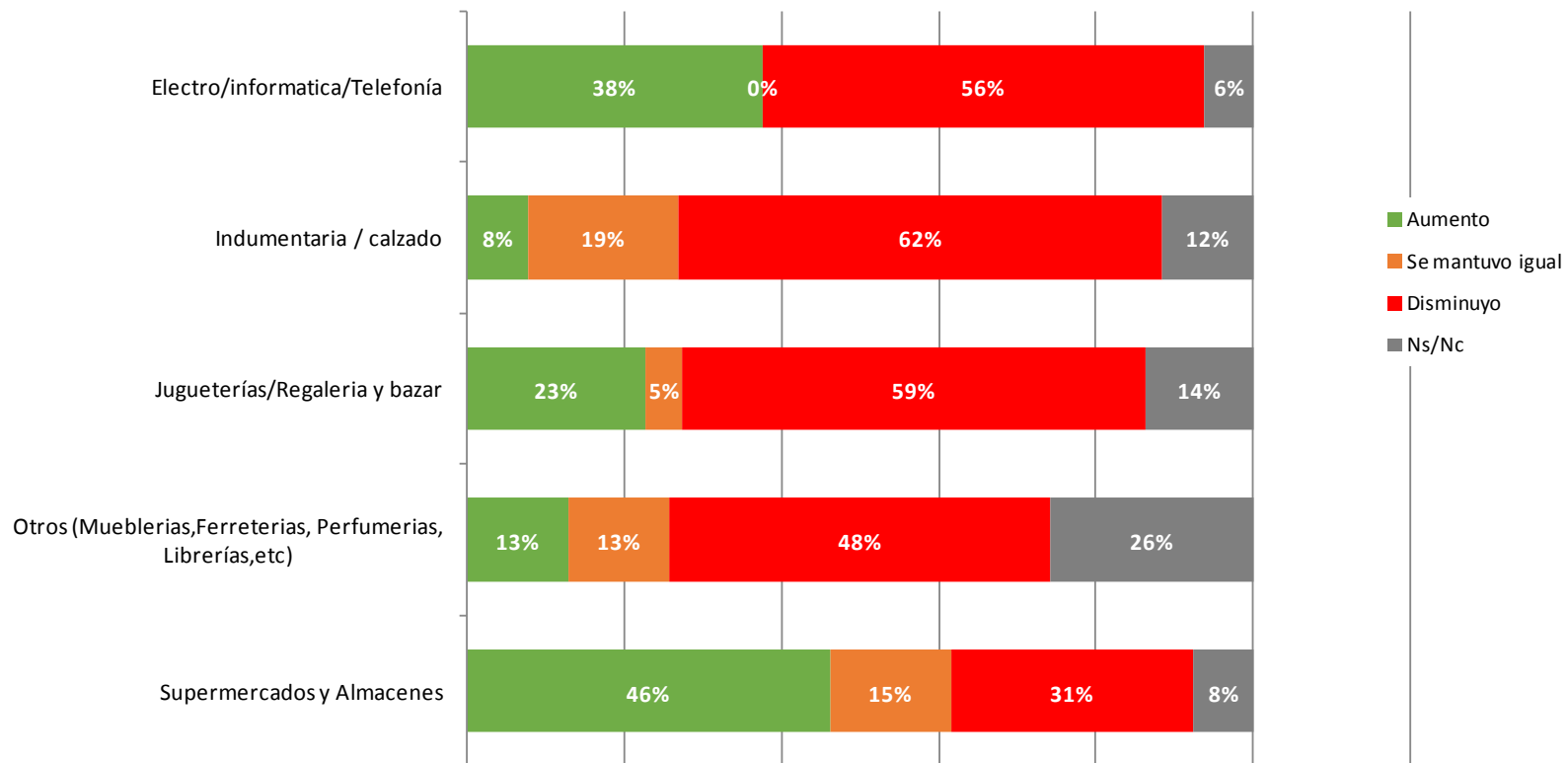
 1,16%

EL TICKET PROMEDIO SE UBICÓ EN \$1,621
-14.7% POR DEBAJO DEL MES ANTERIOR (\$1,900 – incluye día del niño)

Volumen de Ventas por Rubro EN UNIDADES. En relacion al mes anterior

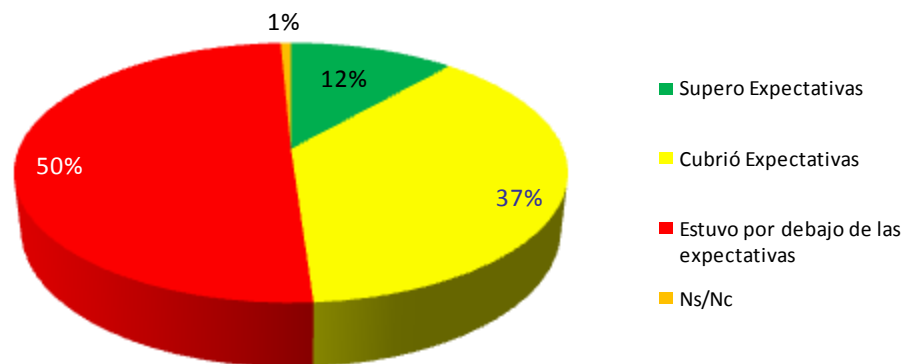


Volumen de Ventas por Rubro EN UNIDADES. En relacion al mismo mes del año anterior



3. EXPECTATIVA DE VENTA MENSUAL

Desempeño de las ventas en relación a sus expectativas

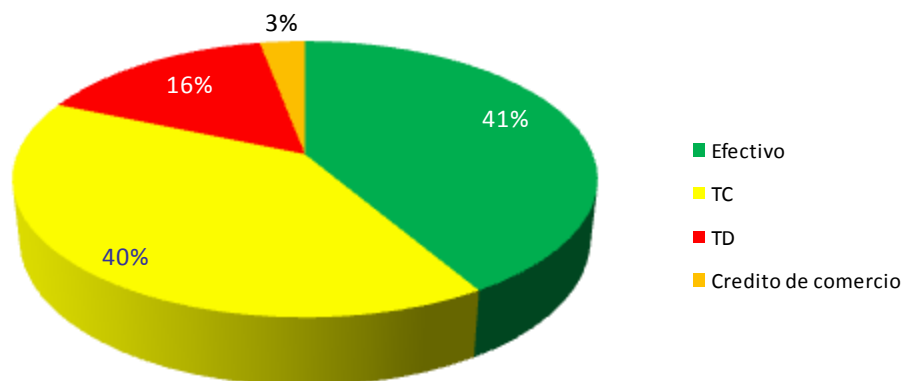


PARA EL 50% DE LOS COMERCIOS ENCUESTADOS LAS VENTAS ESTUVIERON POR DEBAJO DE SUS EXPECTATIVAS DE VENTA PARA ESTE PERÍODO.

4. FORMAS DE PAGO

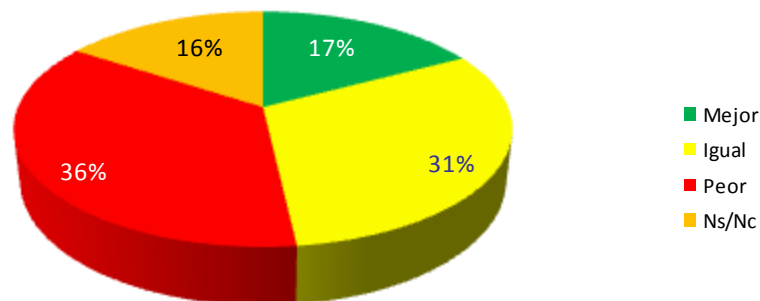
**EL 56% DE LAS COMPRAS SE EFECTIVIZARON A TRAVÉS DE MEDIOS ELECTRÓNICOS:
«CRÉDITO + DÉBITO»**

**EL EFECTIVO CONCENTRÓ EL 41% DE LAS COMPRAS
AUMENTANDO EN 4 PP SU PARTICIPACIÓN RESPECTO AL MES ANTERIOR**



5. EXPECTATIVAS 2019

¿Cómo cree que será ESTE AÑO en relación al 2018?

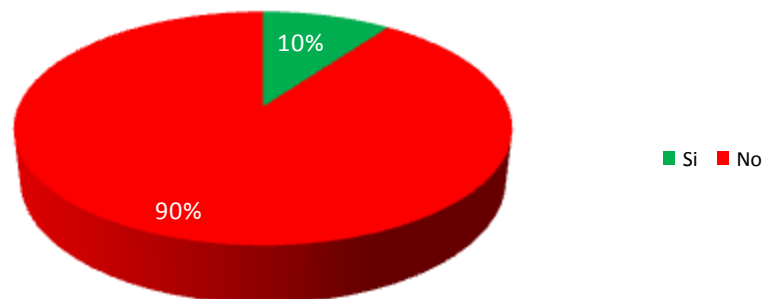


**AUMENTAN LAS EXPECTATIVAS NEGATIVAS PARA EL 2019
36% DE LOS ENCUESTADOS CREEN QUE ESTE «SERÁ PEOR» vs 29% EN AGOSTO**

**CAEN LOS «OPTIMISTAS» :
EL 17% CONSIDERA QUE 2019 SERÁ MEJOR vs 31% REGISTRADO EN AGOSTO**

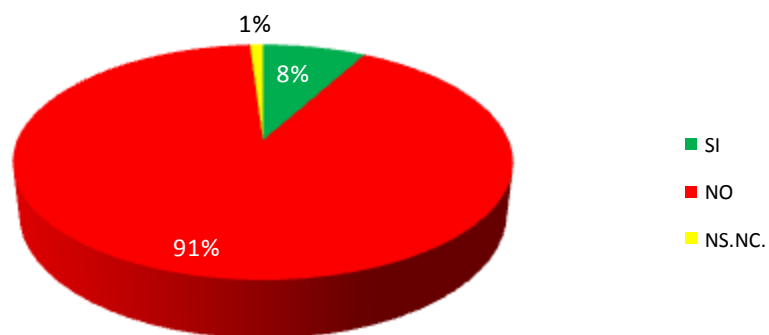
6. PERSONAL

¿En su comercio, han incorporado personal en el último mes o tienen previsto hacerlo el mes próximo?



10% DE LOS COMERCIOS ENCUESTADOS HA INCORPORADO PERSONAL O TIENE PREVISTO HACERLO (15% EN AGOSTO)

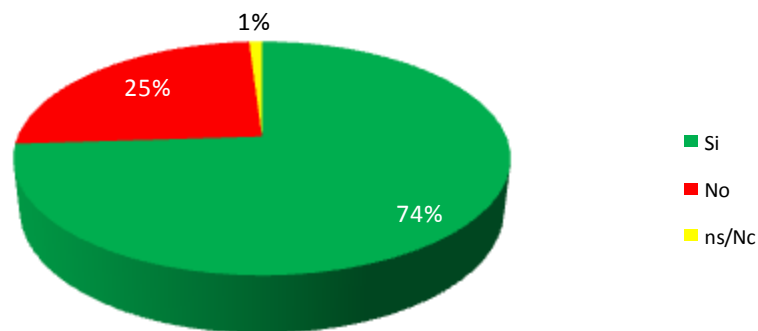
¿Han desvinculado personal en el último mes o tienen previsto hacerlo el mes próximo?



8% DE LOS COMERCIOS ENCUESTADOS HA DESVINCULADO PERSONAL O TIENE PREVISTO HACERLO EN EL CORTO PLAZO (IGUAL QUE EN AGOSTO)

7. PRECIOS

¿En su comercio han aumentado los precios en el último mes?

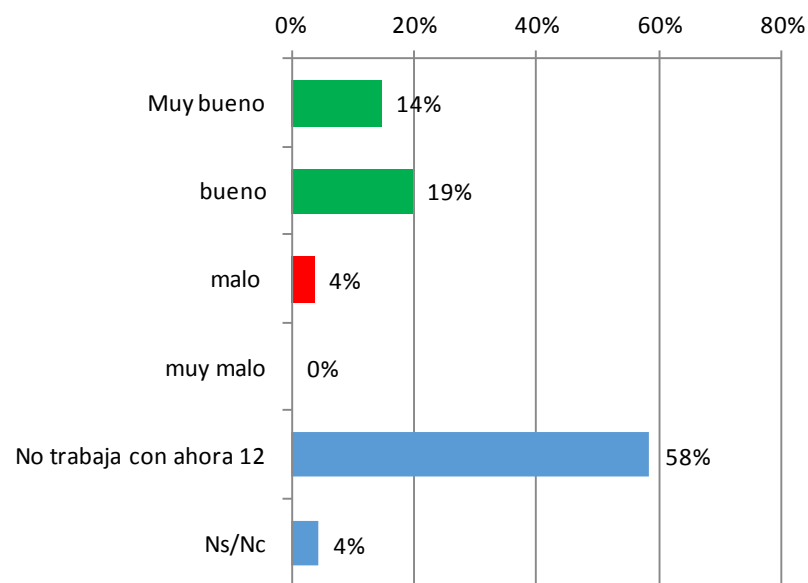


**74% DE LOS COMERCIOS ENCUESTADOS HAN AUMENTADO LOS PRECIOS
EN EL ÚLTIMO MES (89% EN AGOSTO)**

CON UN AUMENTO PROMEDIO DEL 16,2%

8. PLANES AHORA 12/AHORA 18

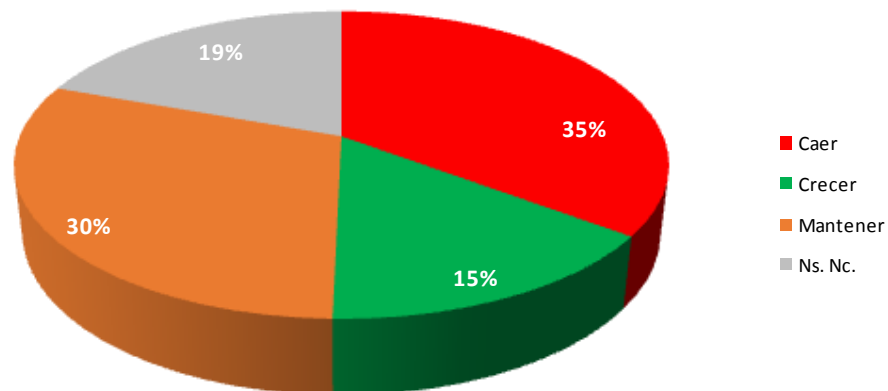
¿Cómo diría Ud. que ha sido el impacto en su comercio de la reactivación de los planes AHORA 12 / AHORA 18?



**LA VALORACIÓN GENERAL DE LOS PLANES DE INCENTIVO AL COMERCIO ES POSITIVA
EL 34% DE LAS RESPUESTAS ESTÁN CONCENTRADAS EN LAS DIMENSIONES POSITIVAS DE LA ESCALA.
UN 58% NO TRABAJA CON ESTOS PLANES**

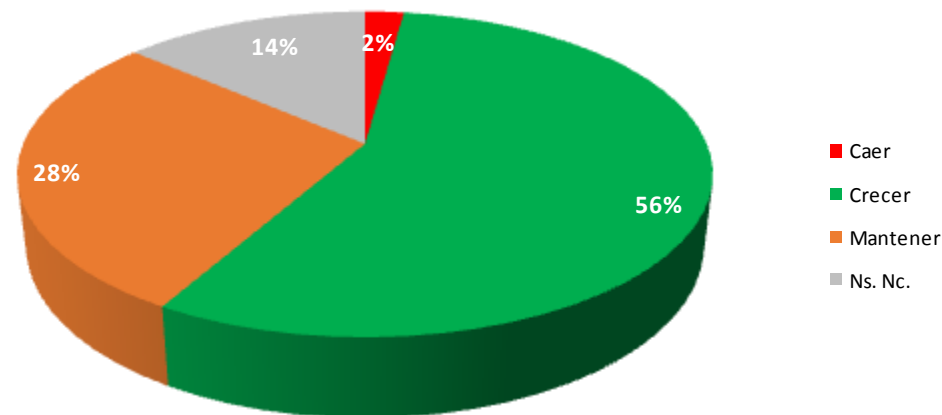
9. PROYECCIONES – PROX. 6 MESES

¿Cree que la ECONOMIA va a crecer, se va a mantener o va a caer en los próximos 6 meses?



EN RELACION A LA ECONOMIA, EL 35% TIENE UNA VISION NEGATIVA PARA LOS PROXIMOS 6 MESES MIENTRAS QUE EL 15% ES OPTIMISTA Y EL 30% PIENSA QUE SE VA A MANTENER.

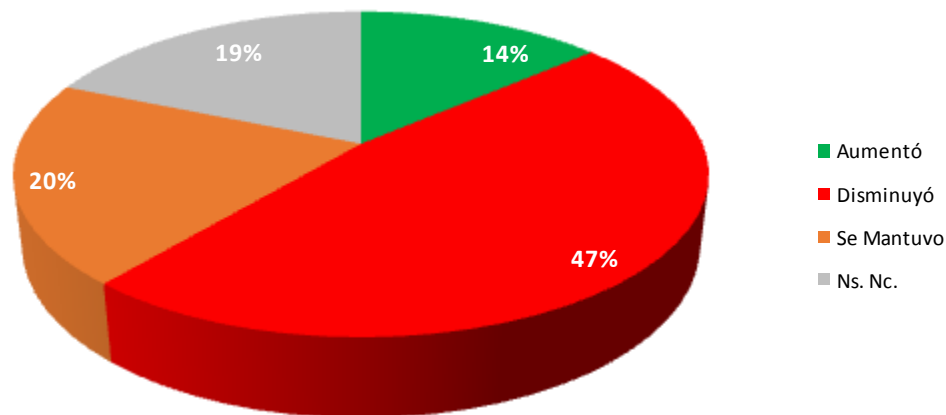
¿Cree que la INFLACION va a crecer, se va a mantener o va a caer en los próximos 6 meses?



EL 56% DE LOS COMERCIOS CREE QUE LA INFLACION VA A CRECER EN LOS PROXIMOS 6 MESES Y EL 28% QUE SE VA A MANTENER.

10. RENTABILIDAD

¿La rentabilidad en su negocio de este mes comparado con el mismo mes del año anterior aumentó, se mantuvo o disminuyó?



**EN CASI 5 DE CADA 10 COMERCIOS LA RENTABILIDAD INTERANUAL DISMINUYÓ.
SOLO UN 14 % MOSTRO AUMENTO.**



**MUCHAS
GRACIAS**