

OBSERVATORIO DE LA ACTIVIDAD COMERCIAL OBSERVATORIO DE COMERCIOS

Octubre
2019

¿QUE ES EL OBSERVATORIO DE ACTIVIDAD COMERCIAL?

El Observatorio Comercial tiene como objetivo monitorear la actividad comercial de la ciudad de Córdoba. Y tener disponible información actualizada para el sector, a partir de la perspectiva de los diferentes actores que intervienen en el sector: Empresarios, comerciantes, consumidores y otros factores políticos, sociales y económicos que intervienen en la dinámica comercial

Desarrollado por GRACIA DAPONTE de manera exclusiva para la Cámara de Comercio de Córdoba.

El Programa Anual incluye la realización de mediciones mensuales sobre el universo de comercios de ciudad de Córdoba, incluyendo las efemérides centrales.

A continuación se presentan resultados de la medición realizada para Octubre de 2019

METODOLOGÍA / FICHA TÉCNICA

- **Universo:** Comercios Minoristas de la Ciudad de Córdoba.
- **Diseño Muestral :** Probabilístico. Estratificado por sector y zona.
- **Elemento Muestral:** Dueños, socios o responsables del comercio.
- **Tamaño de la Muestra:** 140 casos efectivos.
- **Técnica de Recolección e Instrumento:** Encuesta Telefónica . Cuestionario Semi Estructurado.

Sector / Rubro	Part %
Indumentaria/Calzado	19,0%
Supermercados y Almacenes	14,0%
Jugueterías/Regalería y bazar	14,0%
Electro/informatica/Telefonía	12,0%
Perfumería	7,0%
Librería	6,0%
Ferreterías y afines	6,0%
Joyería	5,0%
Neumáticos/Autos	4,0%
Mueblerías y Colchonerías	4,0%
Gastronomía	3,0%
Optica	2,0%
Otro	2,0%
OTROS DE ALIMENTACIÓN (Heladerías-vinerías-dietéticas-etc)	2,0%
TOTAL	100%

HIGHLIGHTS

LA EVOLUCIÓN DE LA ACTIVIDAD COMERCIAL A NIVEL INTERANUAL FUE NEGATIVA
CON UNA **RETRACCIÓN DEL -13,40%**

CONTINÚA LA TENDENCIA NEGATIVA EN LOS NIVELES DE ACTIVIDAD, **SUMANDO 21 MESES
CONSECUTIVOS** CON EVOLUCIÓN NETA NEGATIVA

SE DESTACA QUE **OCTUBRE VUELVE A MOSTRAR UN NIVEL DE CAIDA SIMILAR A LOS
PRESENTADOS EN LOS ULTIMOS MESES ANTES DE AGOSTO (EN DONDE HUBO UNA
DESACELERACION)**

EL TICKET PROMEDIO FUE DE \$1621,53, SIMILAR AL MES DE SEPTIEMBRE

60% DE LAS OPERACIONES SE RESOLVIERON A TRAVÉS DE MEDIOS DE PAGO ELECTRÓNICOS
DISMINUYE LA PARTICIPACIÓN DEL EFECTIVO (39%) RESPECTO AL MES ANTERIOR (41%)

DISMINUYEN LAS EXPECTATIVAS NEGATIVAS PARA EL 2019
33% DE LOS ENCUESTADOS CREEN QUE ESTE «SERÁ PEOR» vs 36% EN SEPTIEMBRE

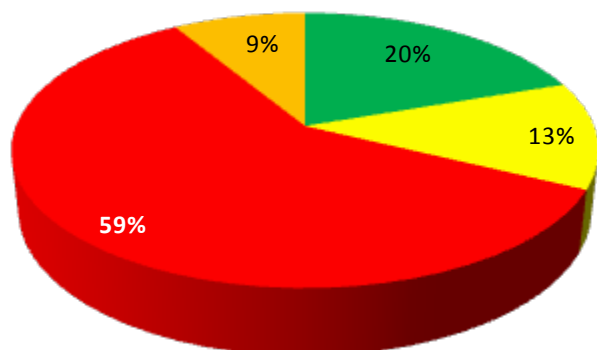
PRESENTACIÓN DE RESULTADOS GENERALES

1. VOLUMEN DE VENTAS / EN UNIDADES


1.1 En relación al mismo mes del año anterior

LA EVOLUCIÓN MENSUAL DE LAS VENTAS EN EL COMERCIO MINORISTA PARA ESTE PERÍODO FUE
NEGATIVA: REGISTRÓ UNA CAÍDA DEL -13,40%

**59% DE LOS COMERCIOS RECONOCEN UNA DISMINUCIÓN
EN SU VOLUMEN DE VENTAS**



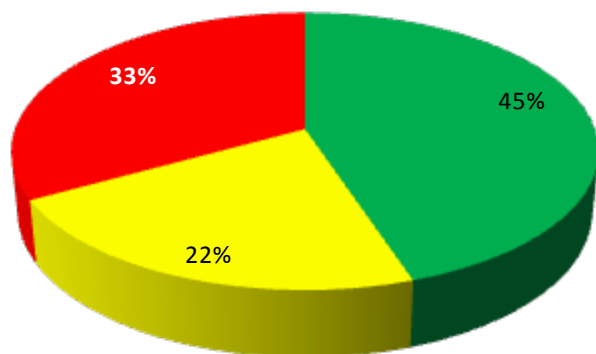
- Aumento
- Se mantuvo igual
- Disminuyo
- Ns/Nc

 **-13,40%**

1.2 En relación al mes anterior

**LA EVOLUCIÓN MENSUAL FUE POSITIVA (OCTUBRE INCLUYE LA EFEMERIDE “DIA DE LA MADRE”):
REGISTRÓ UNA SUBA DEL 3,19%**

45% RECONOCE UN AUMENTO EN EL VOLUMEN DE VENTAS DURANTE EL MES DE OCTUBRE



- Aumento
- Se mantuvo igual
- Disminuyo



3,19%

EVOLUCIÓN GENERAL 2017-2019

Variación interanual de las ventas en unidades/volumen

EN OCTUBRE SE

 MANTIENE LA CAÍDA

 EN LOS NIVELES DE

 ACTIVIDAD,

 SUMANDO **21 MESES**

CONSECUTIVOS CON

EVOLUCIÓN NETA

NEGATIVA

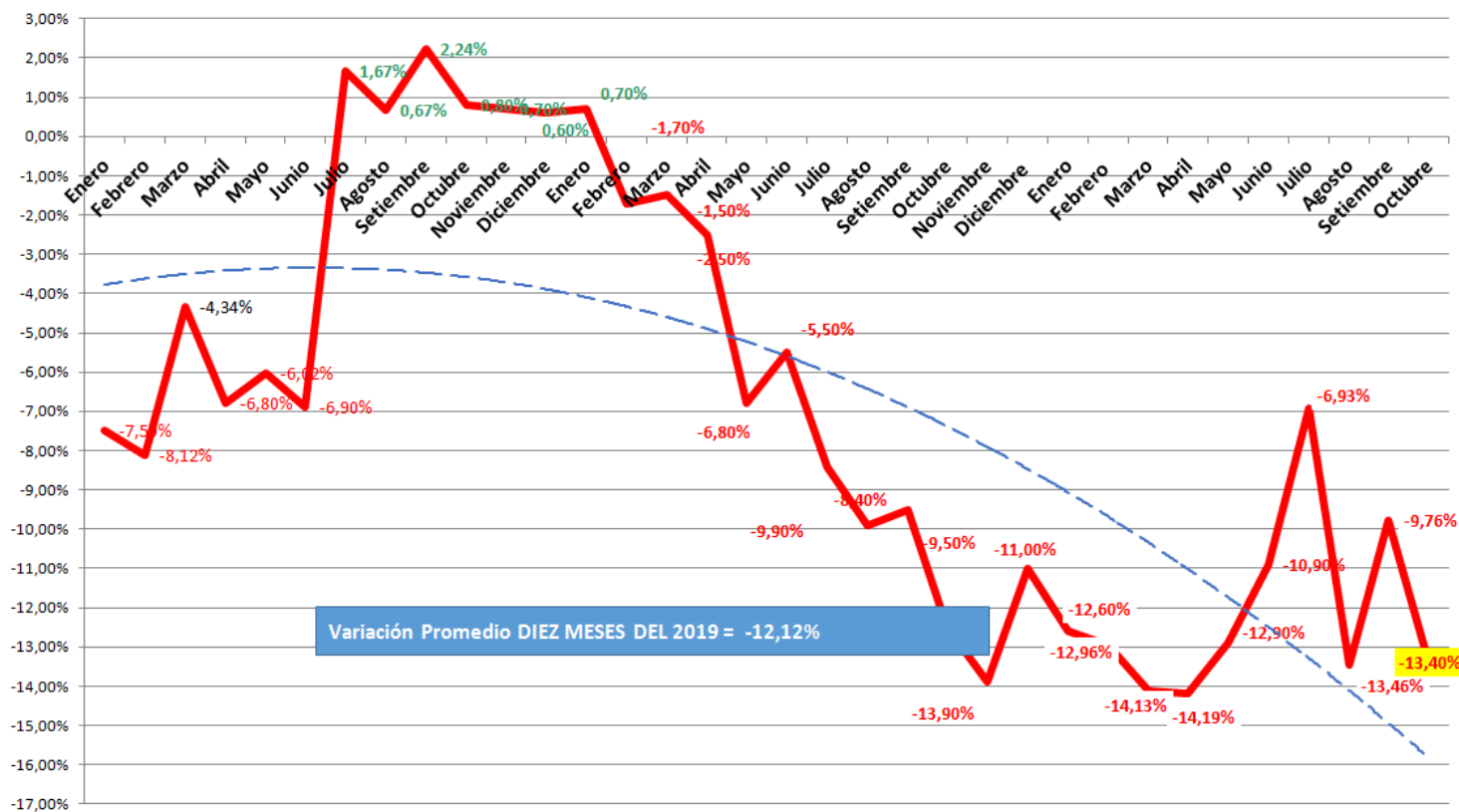
LA VARIACIÓN

 PROMEDIO DE LOS

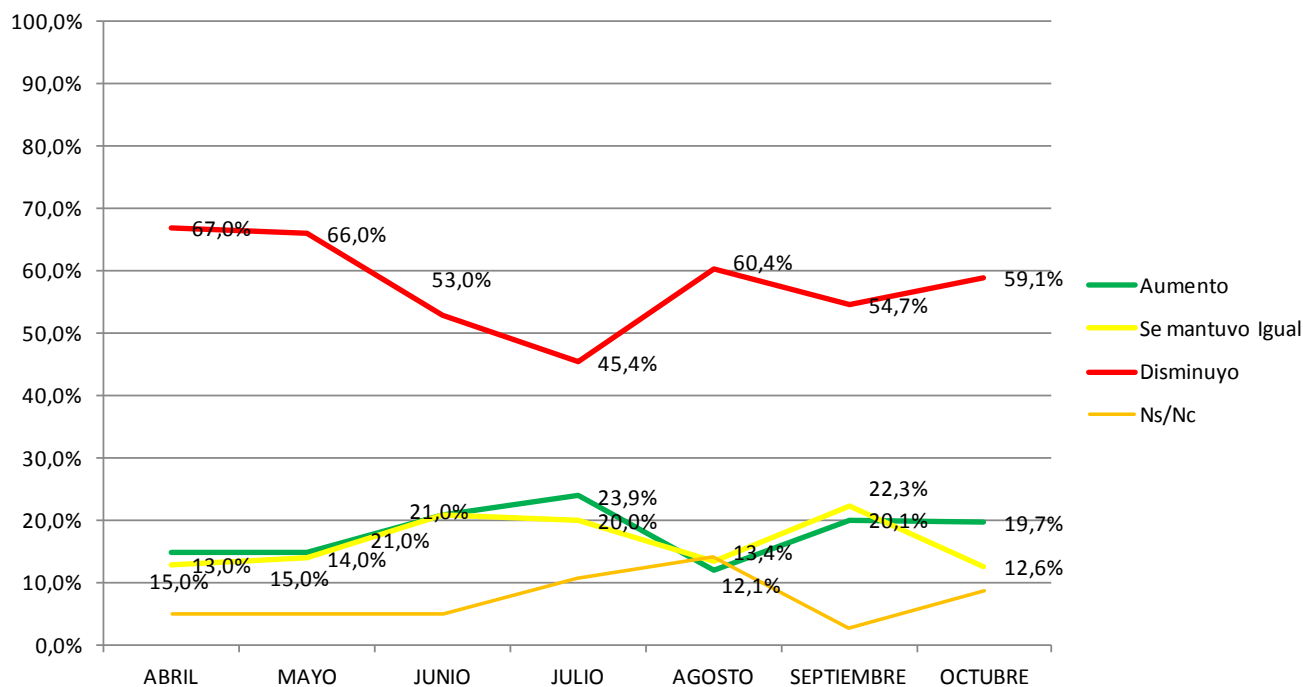
 DIEZ MESES DEL 2019

 FUE DEL

-12,12%



EVOLUCIÓN MENSUAL 2019 Variación interanual de las ventas en unidades/volumen



DURANTE OCTUBRE AUMENTA EL % DE COMERCIOS QUE REGISTRAN UNA VARIACIÓN POSITIVA EN SU VOLUMEN DE VENTAS INTERANUAL: PASA DEL 15% EN ABRIL AL 19,7% EN OCTUBRE

2. FACTURACIÓN / TICKET PROMEDIO Intermensual e Interanual

LA EVOLUCIÓN MENSUAL DE VENTAS EN \$ PARA EL SECTOR,
MOSTRÓ UN RESULTADO POSITIVO: 5,23%

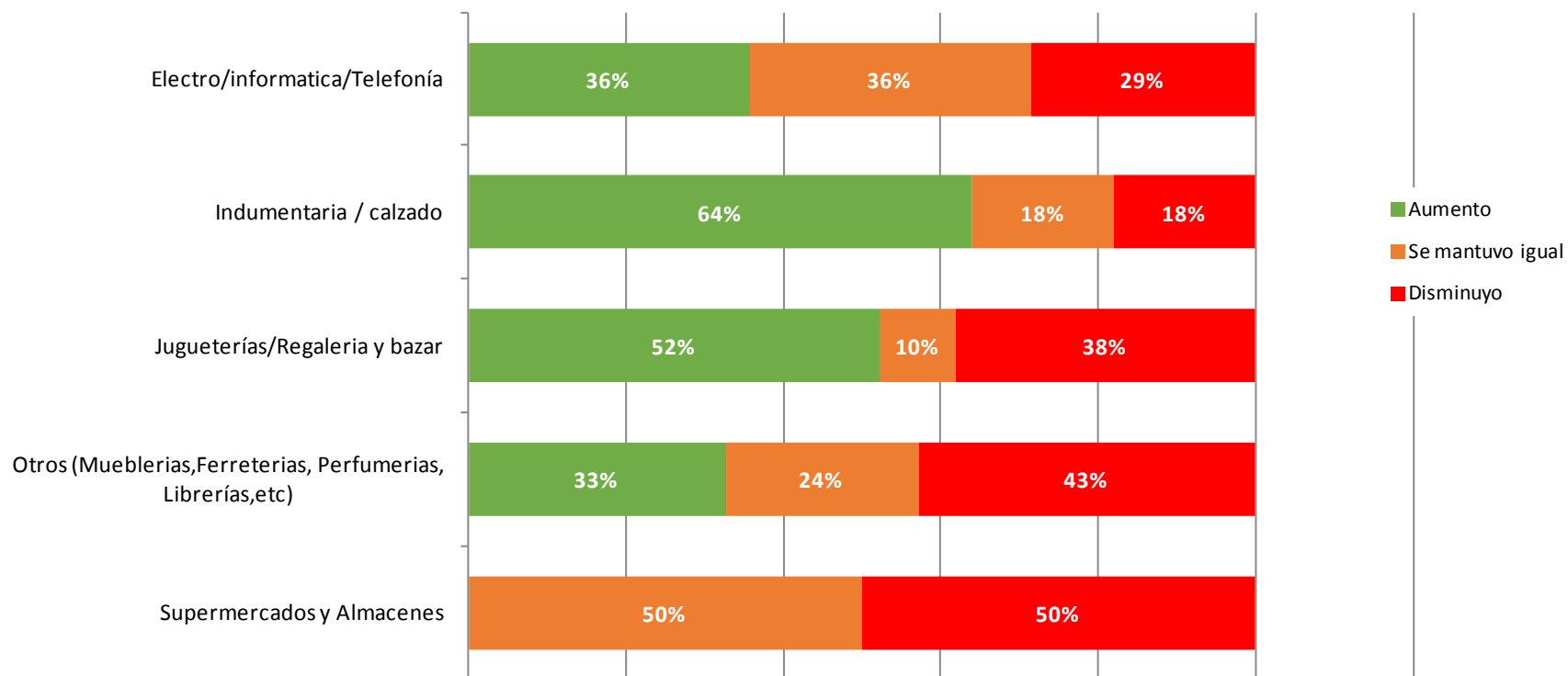


A NIVEL INTERANUAL, MOSTRÓ UNA CAIDA DEL -4,50%

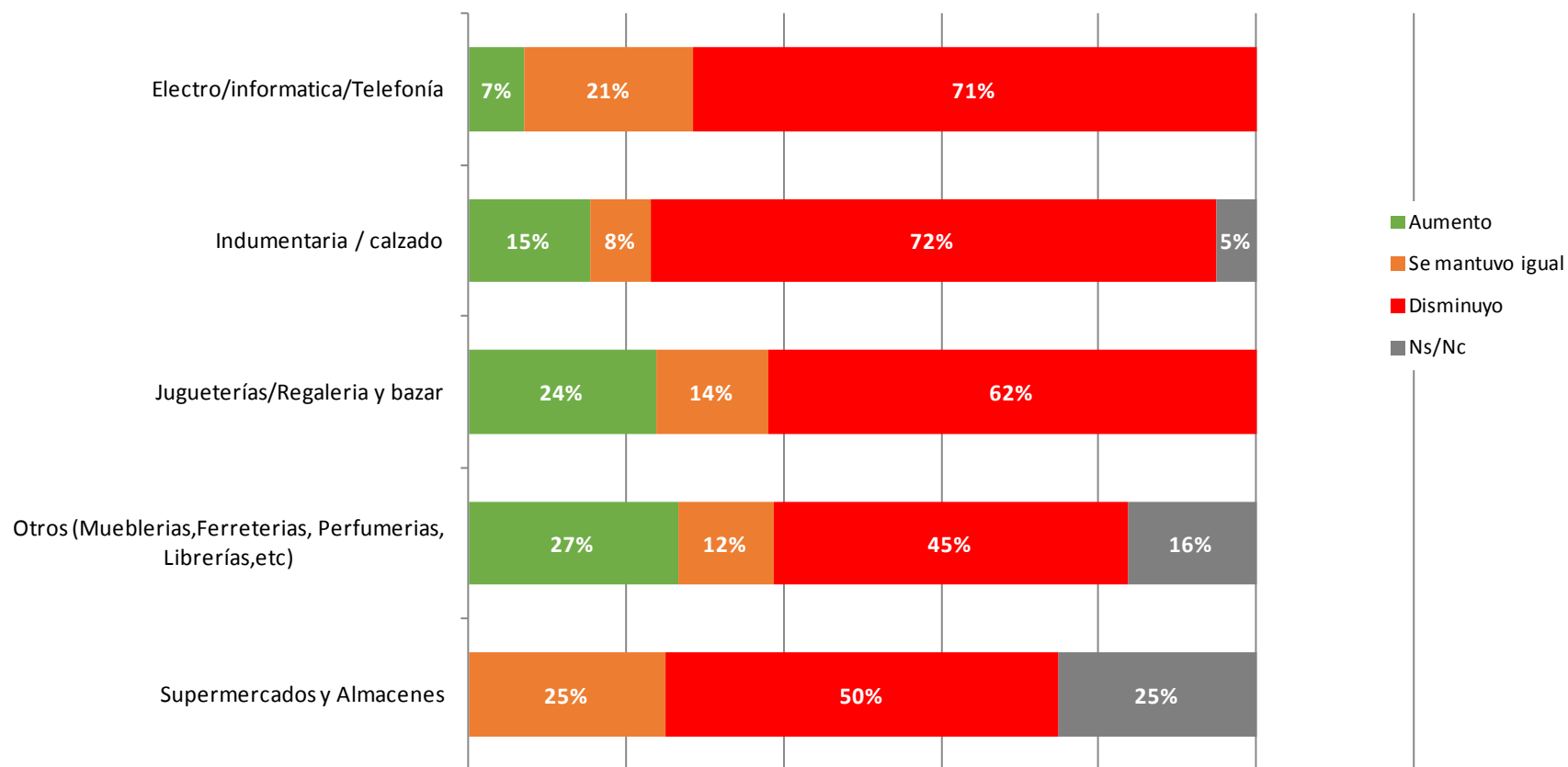


3EL TICKET PROMEDIO SE UBICÓ EN \$1,621.53

Volumen de Ventas por Rubro **EN UNIDADES.** **En relacion al mes anterior**

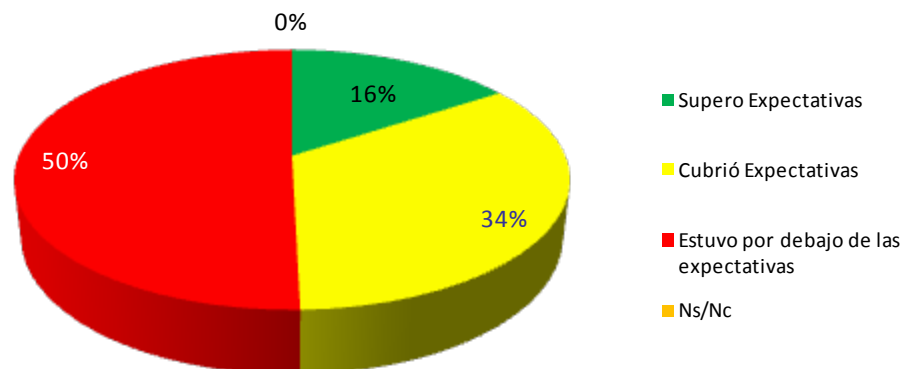


Volumen de Ventas por Rubro **EN UNIDADES.** **En relacion al mismo mes del año anterior**



3. EXPECTATIVA DE VENTA MENSUAL

Desempeño de las ventas en relación a sus expectativas

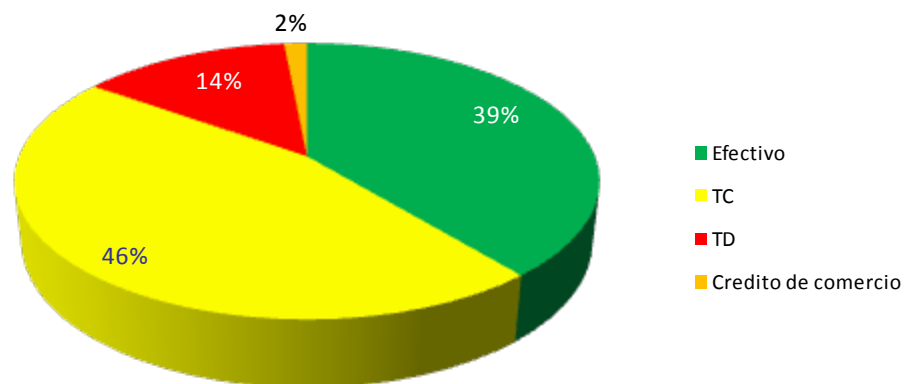


PARA EL 50% DE LOS COMERCIOS ENCUESTADOS LAS VENTAS ESTUVIERON POR DEBAJO DE SUS EXPECTATIVAS DE VENTA PARA ESTE PERÍODO.

4. FORMAS DE PAGO

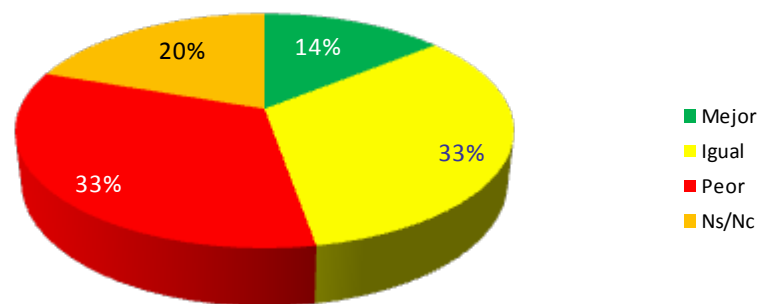
**EL 60% DE LAS COMPRAS SE EFECTIVIZARON A TRAVÉS DE MEDIOS ELECTRÓNICOS:
«CRÉDITO + DÉBITO»**

**EL EFECTIVO CONCENTRÓ EL 39% DE LAS COMPRAS
DISMINUYENDO EN 2 PP SU PARTICIPACIÓN RESPECTO AL MES ANTERIOR**



5. EXPECTATIVAS 2019

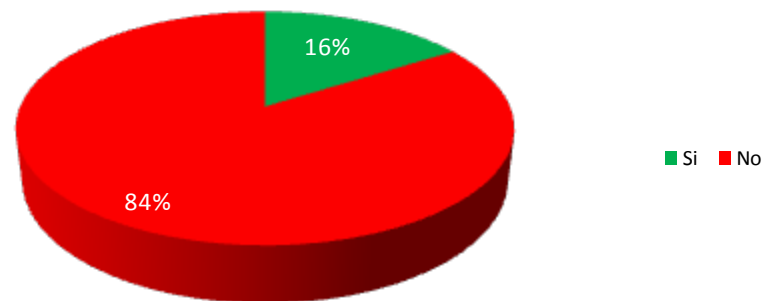
¿Cómo cree que será ESTE AÑO en relación al 2018?



**DISMINUYEN LAS EXPECTATIVAS NEGATIVAS PARA EL 2019
33% DE LOS ENCUESTADOS CREEN QUE ESTE «SERÁ PEOR» vs 36% EN SEPTIEMBRE**

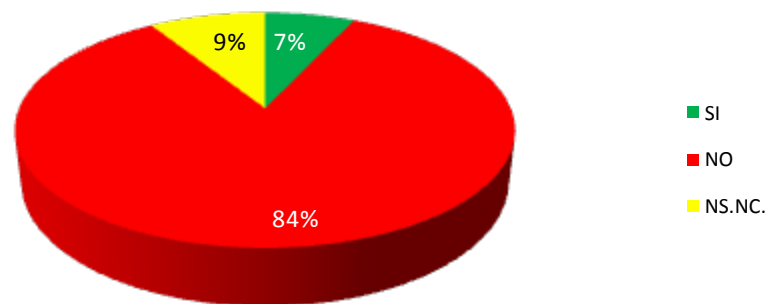
6. PERSONAL

¿En su comercio, han incorporado personal en el último mes o tienen previsto hacerlo el mes próximo?



16% DE LOS COMERCIOS ENCUESTADOS HA INCORPORADO PERSONAL O TIENE PREVISTO HACERLO (10% EN SEPTIEMBRE)

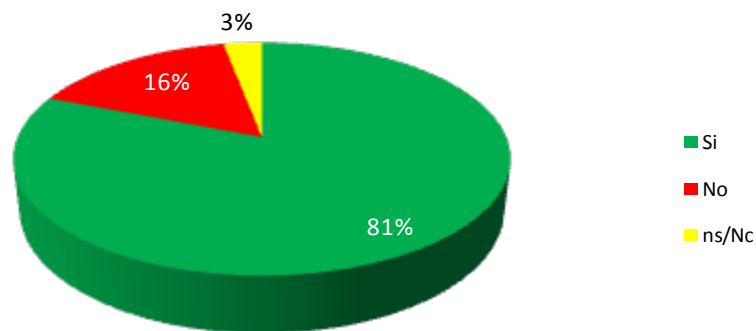
¿Han desvinculado personal en el último mes o tienen previsto hacerlo el mes próximo?



7% DE LOS COMERCIOS ENCUESTADOS HA DESVINCULADO PERSONAL O TIENE PREVISTO HACERLO EN EL CORTO PLAZO (UN PP MENOS QUE EN SEPTIEMBRE)

7. PRECIOS

¿En su comercio han aumentado los precios en el último mes?

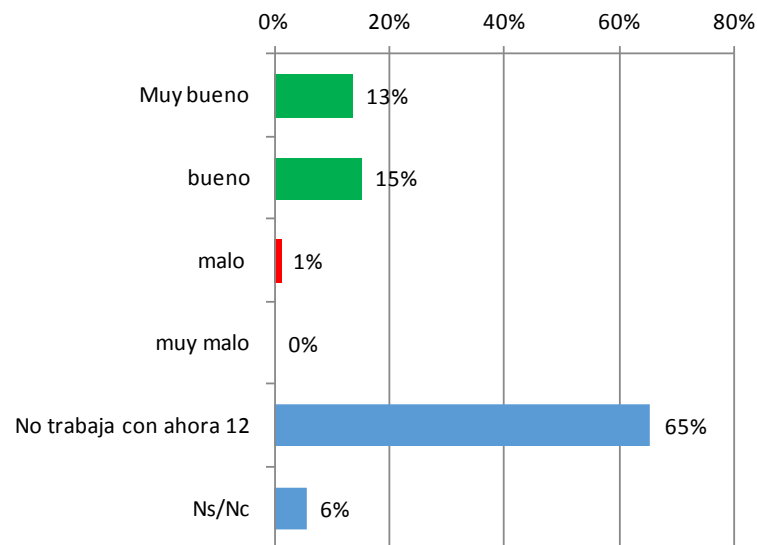


**81% DE LOS COMERCIOS ENCUESTADOS HAN AUMENTADO LOS PRECIOS
EN EL ULTIMO MES (74% EN SEPTIEMBRE)**

CON UN AUMENTO PROMEDIO DEL 18,7%

8. PLANES AHORA 12/AHORA 18

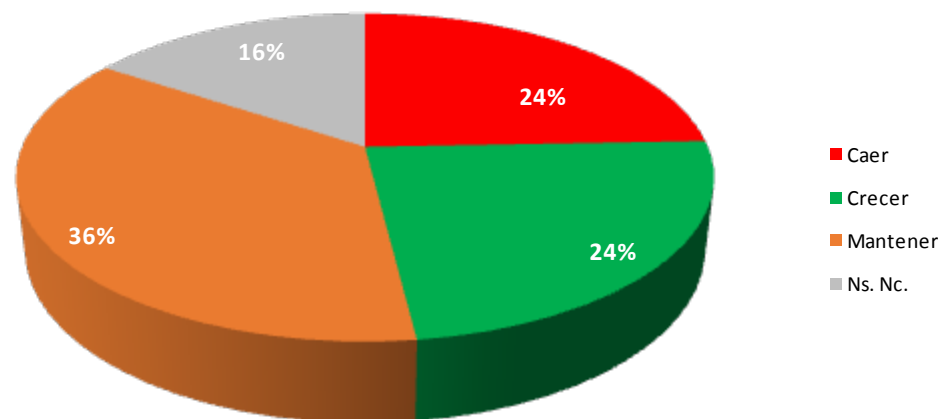
¿Cómo diría Ud. que ha sido el impacto en su comercio de la reactivación de los planes AHORA 12 / AHORA 18?



**LA VALORACIÓN GENERAL DE LOS PLANES DE INCENTIVO AL COMERCIO ES POSITIVA
EL 28% DE LAS RESPUESTAS ESTÁN CONCENTRADAS EN LAS DIMENSIONES POSITIVAS DE LA ESCALA.
UN 65% NO TRABAJA CON ESTOS PLANES**

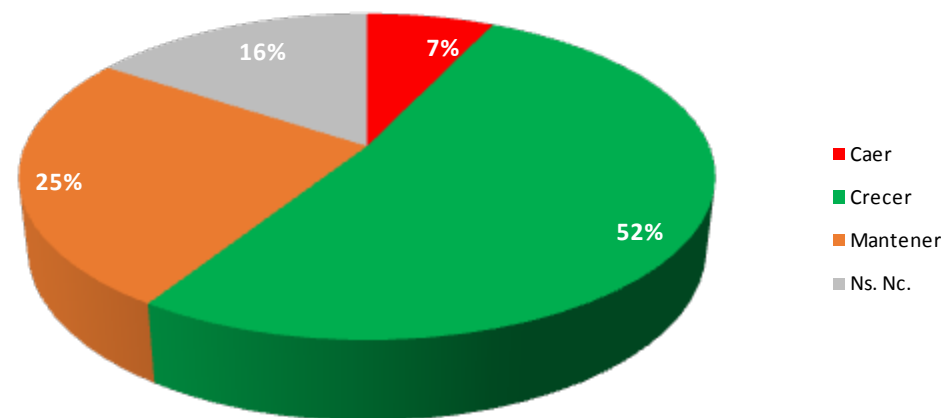
9. PROYECCIONES – PROX. 6 MESES

¿Cree que la ECONOMIA va a crecer, se va a mantener o va a caer en los próximos 6 meses?



EN RELACION A LA ECONOMIA, EL 24% TIENE UNA VISION NEGATIVA PARA LOS PROXIMOS 6 MESES Y EL MISMO % ES OPTIMISTA. EL 36% QUE SE VA A MANTENER.

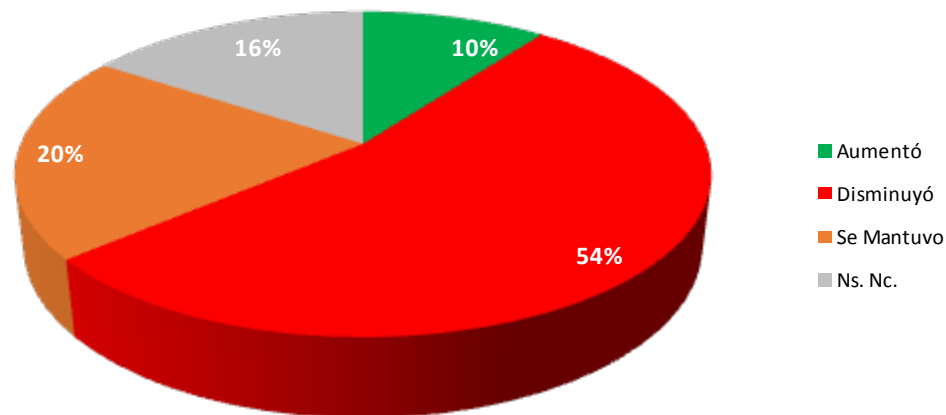
¿Cree que la INFLACION va a crecer, se va a mantener o va a caer en los próximos 6 meses?



EL 52% DE LOS COMERCIOS CREE QUE LA INFLACION VA A CRECER EN LOS PROXIMOS 6 MESES Y EL 25% QUE SE VA A MANTENER.

10. RENTABILIDAD

¿La rentabilidad en su negocio de este mes comparado con el mismo mes del año anterior aumentó, se mantuvo o disminuyó?



**EN 5 DE CADA 10 COMERCIOS LA RENTABILIDAD INTERANUAL DISMINUYÓ.
SOLO UN 10 % MOSTRO AUMENTO.**



**MUCHAS
GRACIAS**