

OBSERVATORIO DE LA ACTIVIDAD COMERCIAL

Noviembre 2019

¿QUE ES EL OBSERVATORIO DE ACTIVIDAD COMERCIAL?

El Observatorio tiene como objetivo monitorear la actividad comercial de la ciudad de Córdoba y tener disponible información actualizada para el sector, a partir de la perspectiva de los diferentes actores que intervienen en el mismo: empresarios, comerciantes, consumidores y otros factores políticos, sociales y económicos que intervienen en la dinámica comercial.

Desarrollado por GRACIA DAPONTE de manera exclusiva para la Cámara de Comercio de Córdoba.

El Programa Anual incluye la realización de mediciones mensuales sobre el universo de comercios de ciudad de Córdoba, incluyendo las efemérides centrales.

A continuación se presentan resultados de la medición realizada para Noviembre de 2019.

METODOLOGÍA / FICHA TÉCNICA

- **Universo:** Comercios Minoristas de la Ciudad de Córdoba.

- **Diseño Muestral :**
Probabilístico. Estratificado por sector y zona.

- **Elemento Muestral:** Dueños, socios o responsables del comercio.

- **Tamaño de la Muestra:** 140 casos efectivos.

- **Técnica de Recolección e Instrumento:** Encuesta Telefónica . Cuestionario Semi Estructurado.

Sector / Rubro	Part %
Indumentaria/Calzado	18,0%
Supermercados y Almacenes	13,0%
Jugueterías/Regalería y bazar	12,0%
Electro/informatica/Telefonía	11,0%
Perfumeria	8,0%
Ferreterías y afines	7,0%
Librería	6,0%
Gastronomía	5,0%
Joyería	4,0%
Neumáticos/Autos	4,0%
Mueblerías y Colchonerías	4,0%
Optica	3,0%
Otros	5,0%
TOTAL	100%

HIGHLIGHTS

LA EVOLUCIÓN DE LA ACTIVIDAD COMERCIAL A NIVEL INTERANUAL FUE NEGATIVA
CON UNA **RETRACCIÓN DEL -8,69%**

CONTINÚA LA TENDENCIA NEGATIVA EN LOS NIVELES DE ACTIVIDAD, **SUMANDO 22 MESES
CONSECUTIVOS** CON EVOLUCIÓN NETA NEGATIVA

SE DESTACA QUE **NOVIEMBRE** LA TENDENCIA NEGATIVA SE DESACELERA (FUE DE **-13,40** EN
OCTUBRE)

EL TICKET PROMEDIO FUE DE \$1683, SIMILAR AL MES DE OCTUBRE

70% DE LAS OPERACIONES SE RESOLVIERON A TRAVÉS DE MEDIOS DE PAGO ELECTRÓNICOS
DISMINUYE 12 PP LA PARTICIPACIÓN DEL EFECTIVO (27%) RESPECTO AL MES ANTERIOR (39%)

AUMENTAN LAS EXPECTATIVAS NEGATIVAS PARA EL 2019
50% DE LOS ENCUESTADOS CREEN QUE ESTE «SERÁ PEOR» vs **33%** EN OCTUBRE

EN NOVIEMBRE CRECEN 3PP LOS COMERCIOS QUE HAN INCORPORADO PERSONAL O TIENEN PREVISTO HACERLO (19% EN NOVIEMBRE VS 16% EN OCTUBRE)

AUNQUE TAMBIEN AUMENTA LA INTENCION DE DESVINCULACION EN UN PORCENTAJE SIMILAR (11% EN NOVIEMBRE VS EL 7% EN OCTUBRE)

DISMINUYEN 23PP LOS COMERCIOS QUE HAN AUMENTADO LOS PRECIOS EN EL ULTIMO MES RESPECTO DEL MES ANTERIOR (58% EN NOVIEMBRE VS 81% EN OCTUBRE)

EN RELACION A LA EVOLUCION DE LA ECONOMIA PARA LOS PROXIMOS 6 MESES: AUMENTAN 2PP LAS EXPECTATIVAS NEGATIVAS Y DISMINUYEN TAMBIEN LOS OPTIMISTAS 7PP EN RELACION A OCTUBRE.

RESPECTO DE LA EVOLUCION DE LOS PRECIOS, EL 46% DE LOS COMERCIOS CREE QUE LA INFLACION VA A CRECER EN LOS PROXIMOS 6 MESES

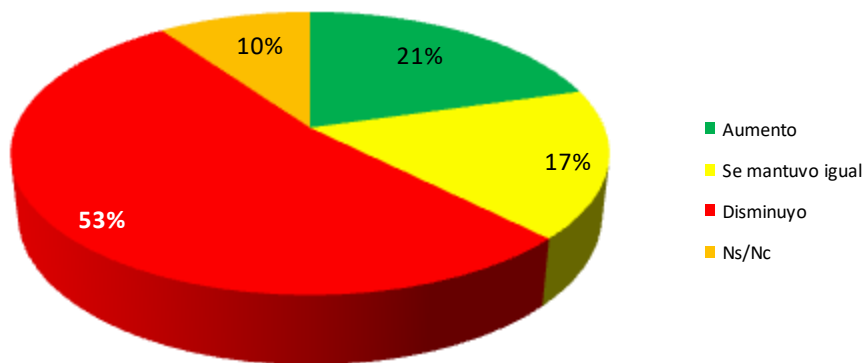
EN 5 DE CADA 10 COMERCIOS LA RENTABILIDAD INTERANUAL DISMINUYÓ. ESTE INDICADOR SE MANTIENE ESTABLE RESPECTO DEL MES ANTERIOR.

PRESENTACIÓN DE RESULTADOS GENERALES

1. VOLUMEN DE VENTAS / EN UNIDADES
1.1 En relación al mismo mes del año anterior

LA EVOLUCIÓN MENSUAL DE LAS VENTAS EN EL COMERCIO MINORISTA PARA ESTE PERÍODO FUE NEGATIVA: REGISTRÓ UNA CAÍDA DEL -8,69%

53% DE LOS COMERCIOS RECONOCEN UNA DISMINUCIÓN EN SU VOLUMEN DE VENTAS

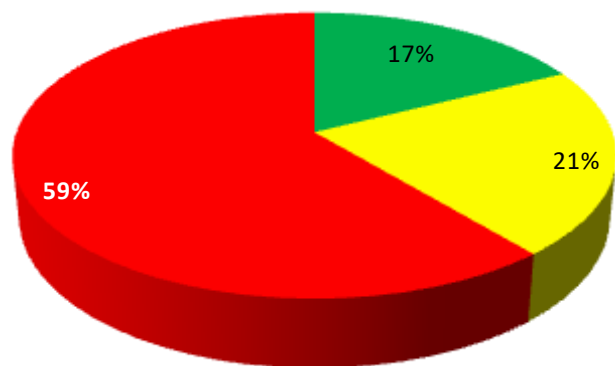


↓ -8,69%

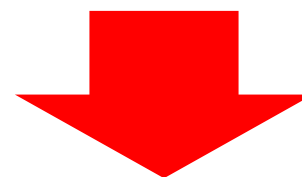
1.2 En relación al mes anterior

**LA EVOLUCIÓN MENSUAL FUE NEGATIVA (EL MES ANTERIOR INCLUYE LA EFEMERIDE "DIA DE LA MADRE"):
REGISTRÓ UNA CAIDA DEL -10.62%**

59% RECONOCE UNA CAIDA EN EL VOLUMEN DE VENTAS DURANTE EL MES DE NOVIEMBRE



- Aumento
- Se mantuvo igual
- Disminuyo



-10.62%

EVOLUCIÓN GENERAL 2017-2019

Variación interanual de las ventas en unidades/volumen

EN NOVIEMBRE SE

 MANTIENE LA CAÍDA

 EN LOS NIVELES DE

 ACTIVIDAD,

 SUMANDO **22 MESES**

CONSECUTIVOS CON

EVOLUCIÓN NETA

NEGATIVA

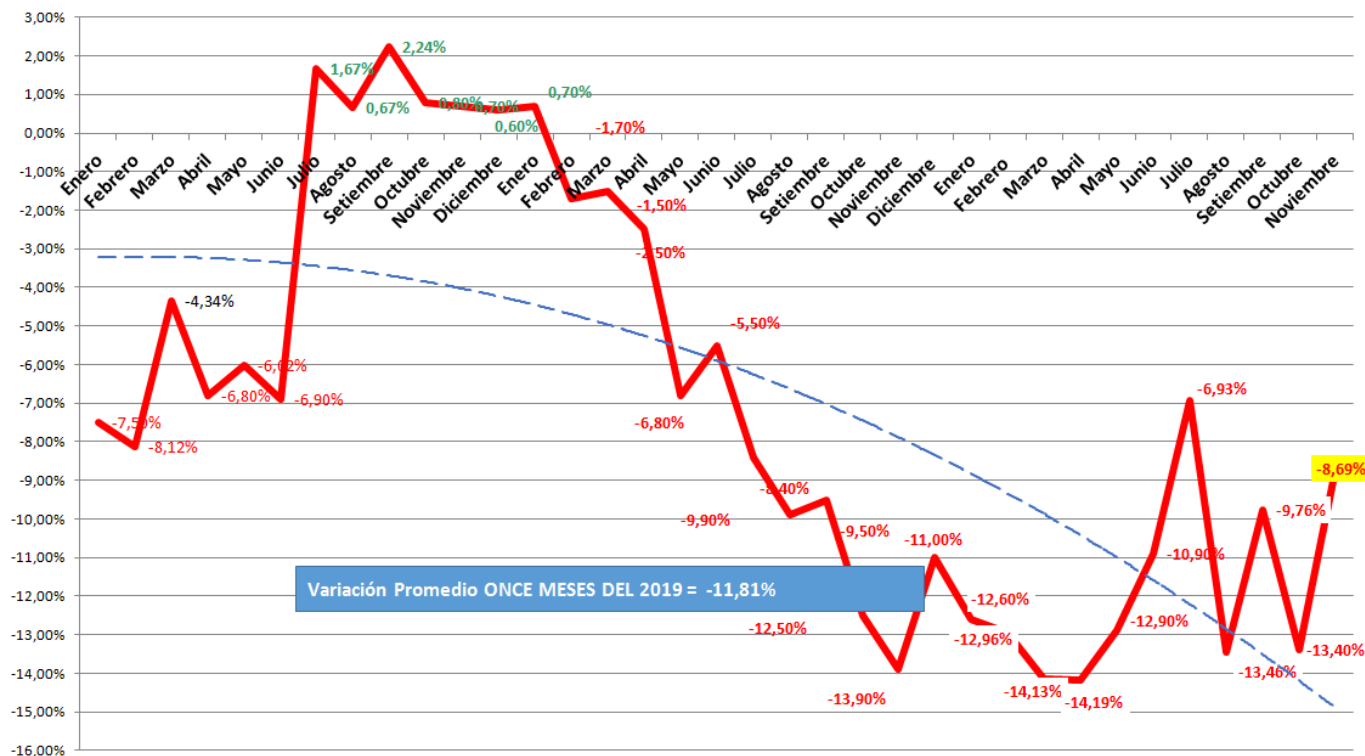
LA VARIACIÓN

 PROMEDIO DE LOS

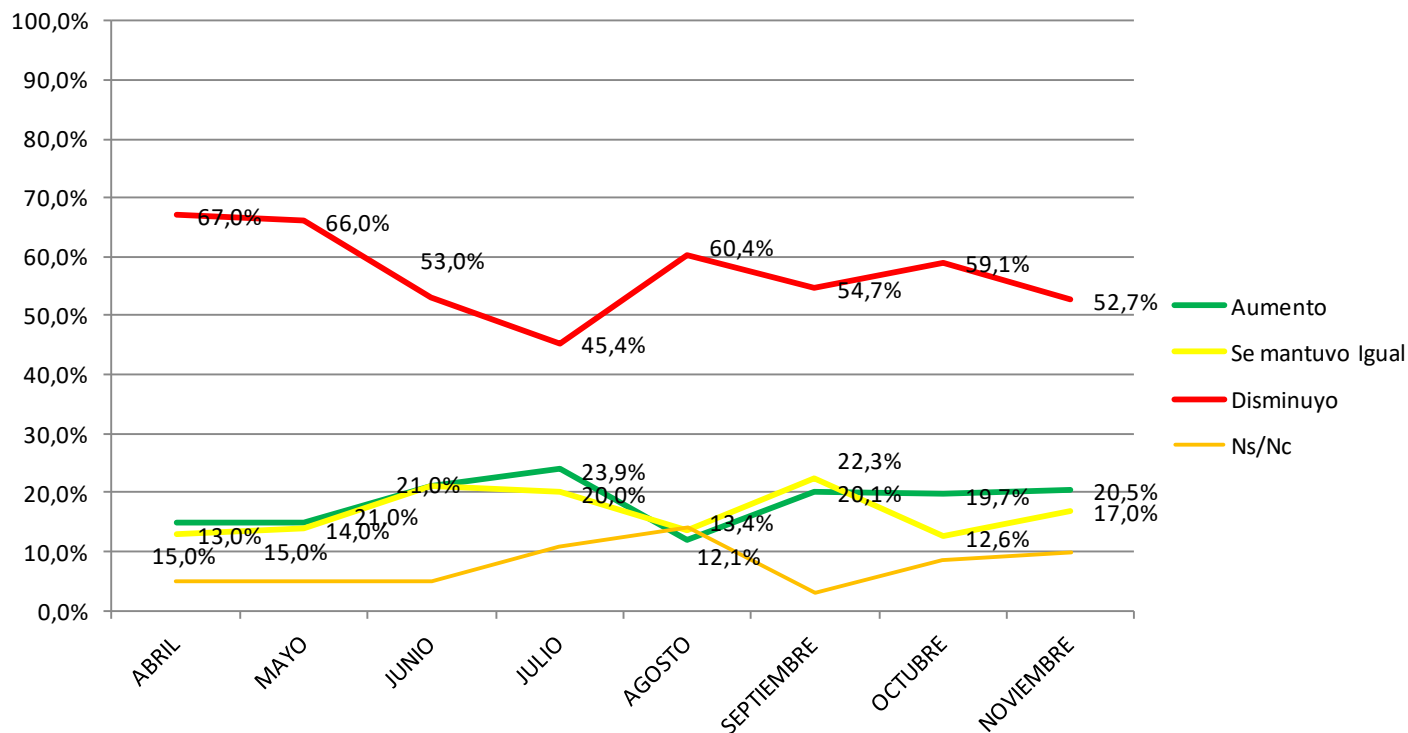
 ONCE MESES DEL

 2019 FUE DEL

-11,81%



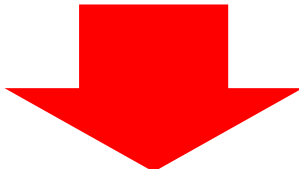
EVOLUCIÓN MENSUAL 2019 Variación interanual de las ventas en unidades/volumen



DURANTE NOVIEMBRE AUMENTA EL % DE COMERCIOS QUE REGISTRAN UNA VARIACIÓN POSITIVA EN SU VOLUMEN DE VENTAS INTERANUAL: PASA DEL 15% EN ABRIL AL 20,5% EN NOVIEMBRE

2. FACTURACIÓN / TICKET PROMEDIO Intermensual e Interanual

LA EVOLUCIÓN MENSUAL DE VENTAS EN \$ PARA EL SECTOR,
MOSTRÓ UN RESULTADO NEGATIVO: -10,41%

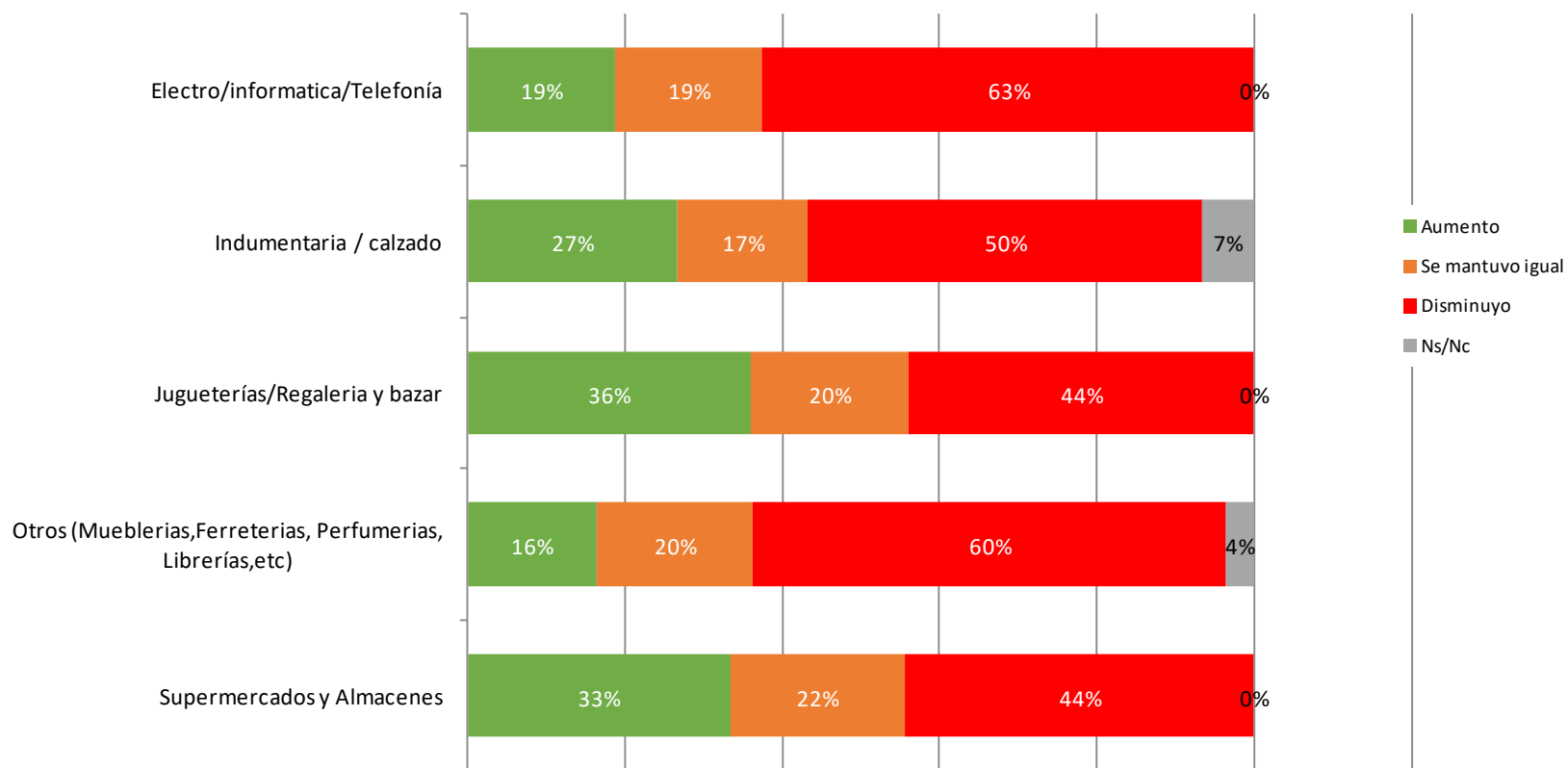
 -10,41%

A NIVEL INTERANUAL, MOSTRÓ UN AUMENTO DEL 6,28%

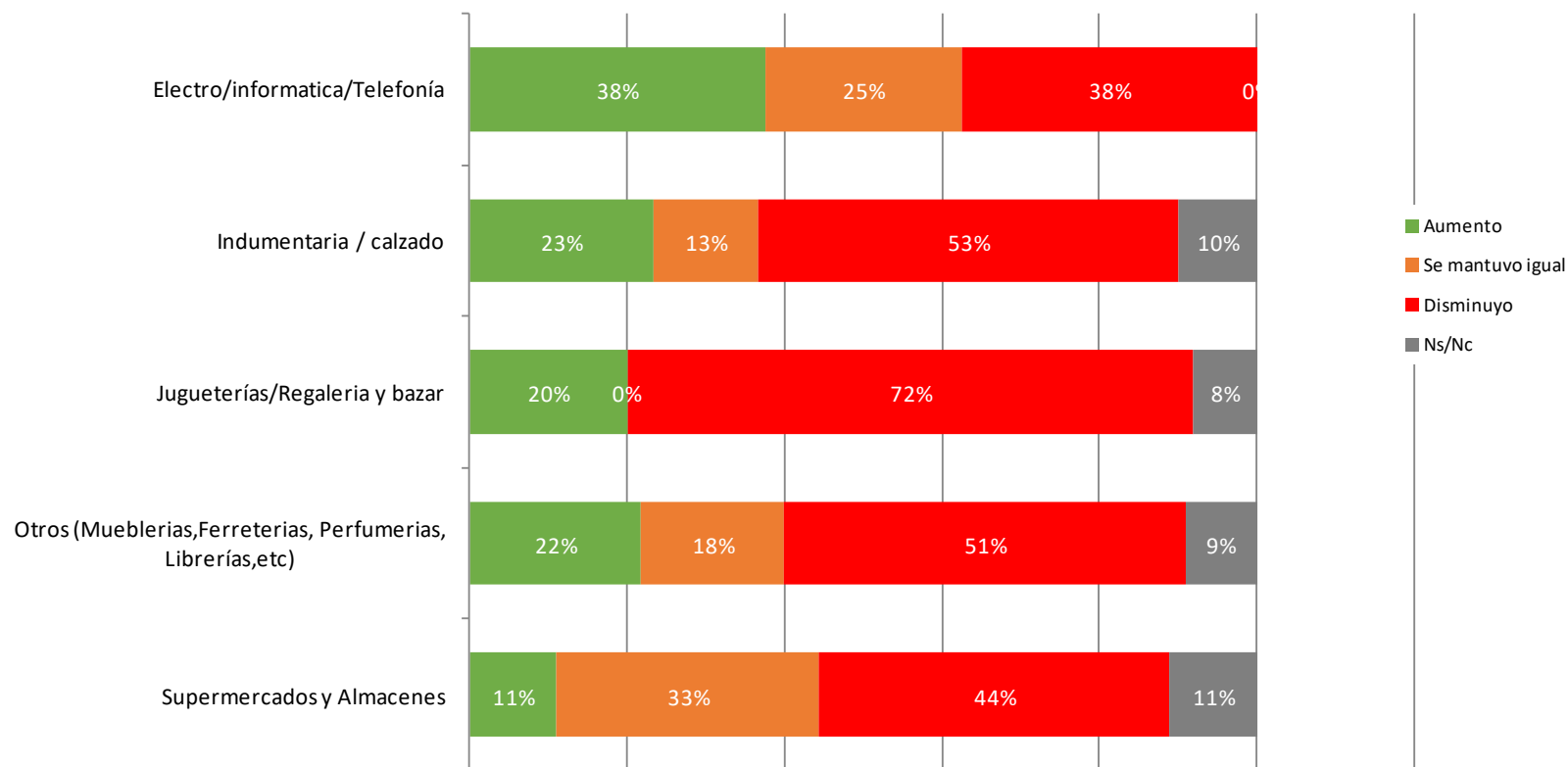
 6,28%

EL TICKET PROMEDIO SE UBICÓ EN \$1,683

Volumen de Ventas por Rubro EN UNIDADES. En relacion al mes anterior

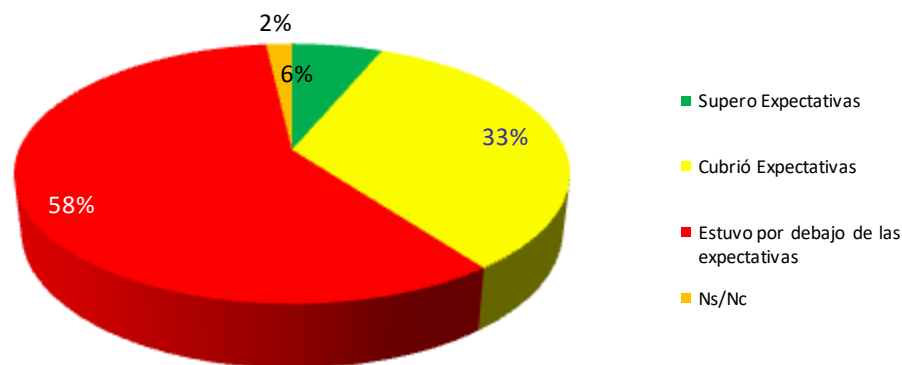


Volumen de Ventas por Rubro **EN UNIDADES.** **En relacion al mismo mes del año anterior**



3. EXPECTATIVA DE VENTA MENSUAL

Desempeño de las ventas en relación a sus expectativas

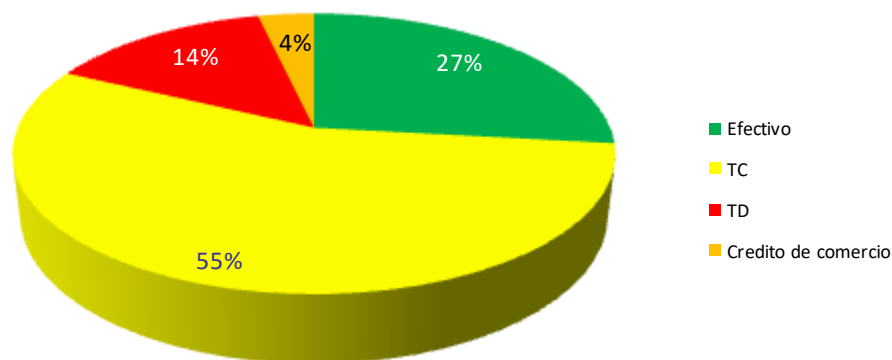


PARA EL 58% DE LOS COMERCIOS ENCUESTADOS LAS VENTAS ESTUVIERON POR DEBAJO DE SUS EXPECTATIVAS DE VENTA PARA ESTE PERÍODO.

4. FORMAS DE PAGO

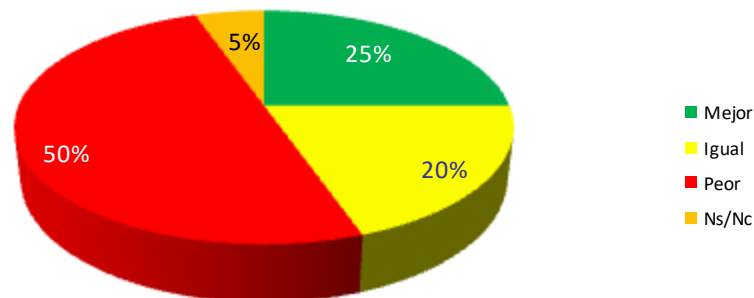
**EL 70% DE LAS COMPRAS SE EFECTIVIZARON A TRAVÉS DE MEDIOS ELECTRÓNICOS:
«CRÉDITO + DÉBITO»**

**EL EFECTIVO CONCENTRÓ EL 27% DE LAS COMPRAS
DISMINUYENDO EN 12 PP SU PARTICIPACIÓN RESPECTO AL MES ANTERIOR**



5. EXPECTATIVAS DEL AÑO

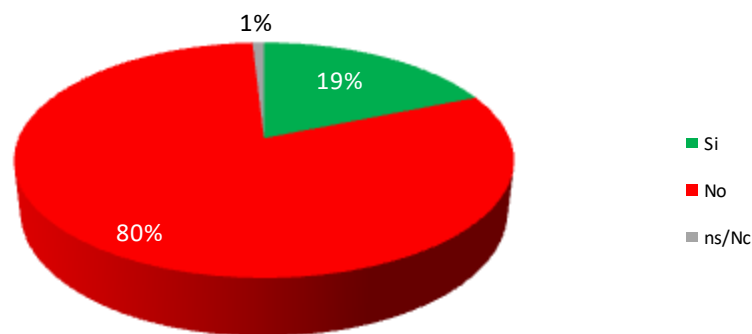
¿Cómo evalúa ESTE AÑO en relación al 2018?



**AUMENTAN LAS EXPECTATIVAS NEGATIVAS PARA EL 2019
50% DE LOS ENCUESTADOS CREEN QUE ESTE «SERÁ PEOR» vs 33% EN OCTUBRE
AUNQUE TAMBIEN AUMENTAN LAS EXPECTATIVAS POSITIVAS: PASAN DEL 14% AL 25% EN NOVIEMBRE**

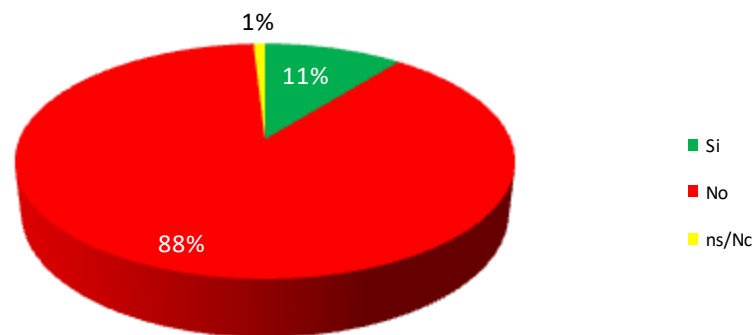
6. PERSONAL

¿En su comercio, han incorporado personal en el último mes o tienen previsto hacerlo el mes próximo?



19% DE LOS COMERCIOS ENCUESTADOS HA INCORPORADO PERSONAL O TIENE PREVISTO HACERLO (16% EN OCTUBRE)

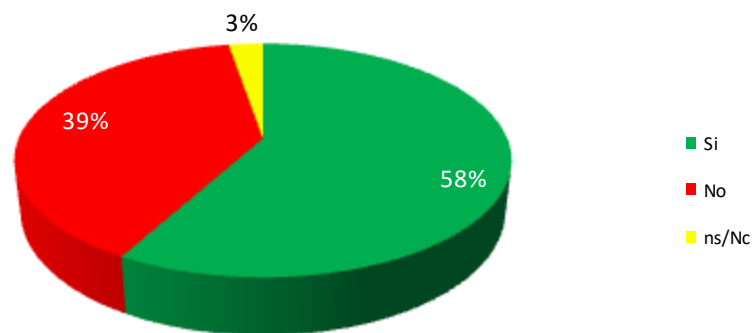
¿Han desvinculado personal en el último mes o tienen previsto hacerlo el mes próximo?



11% DE LOS COMERCIOS ENCUESTADOS HA DESVINCULADO PERSONAL O TIENE PREVISTO HACERLO EN EL CORTO PLAZO (4 PP MAS QUE EN OCTUBRE)

7. PRECIOS

¿En su comercio han aumentado los precios en el último mes?

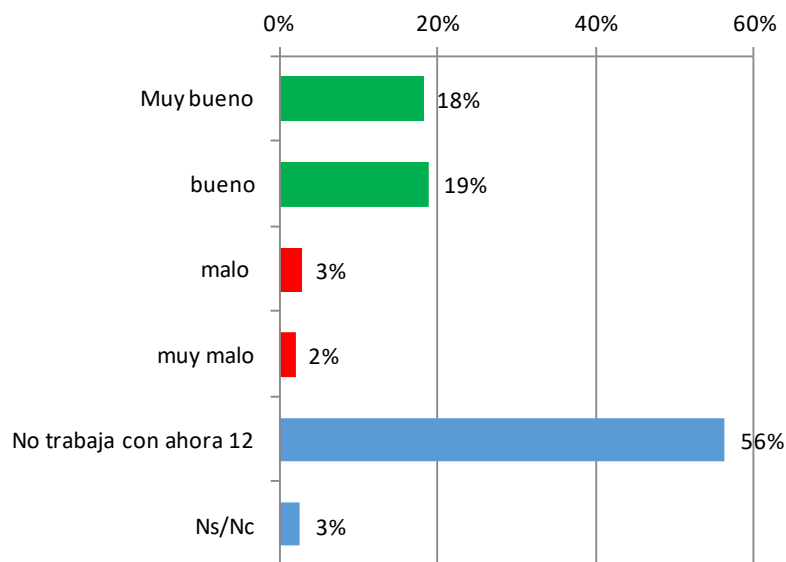


**58% DE LOS COMERCIOS ENCUESTADOS HAN AUMENTADO LOS PRECIOS
EN EL ÚLTIMO MES (81% EN OCTUBRE)**

CON UN AUMENTO PROMEDIO DEL 12,2%

8. PLANES AHORA 12/AHORA 18

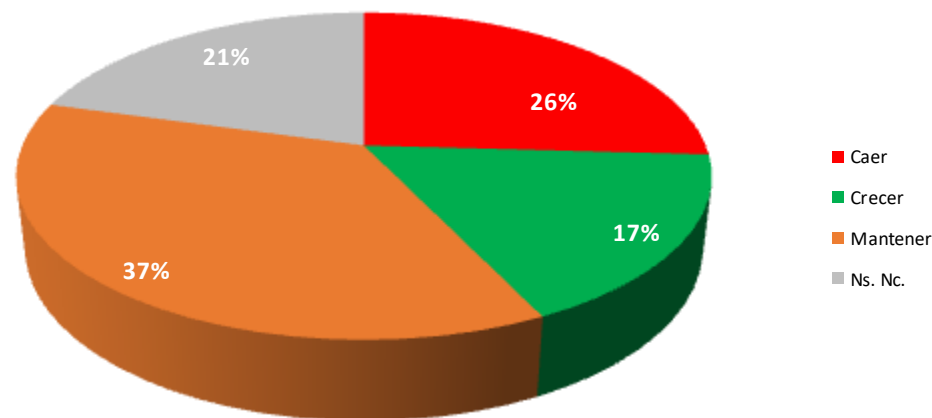
¿Cómo diría Ud. que ha sido el impacto en su comercio de la reactivación de los planes AHORA 12 / AHORA 18?



**LA VALORACIÓN GENERAL DE LOS PLANES DE INCENTIVO AL COMERCIO ES POSITIVA
EL 37% DE LAS RESPUESTAS ESTÁN CONCENTRADAS EN LAS DIMENSIONES POSITIVAS DE LA ESCALA.
UN 56% NO TRABAJA CON ESTOS PLANES**

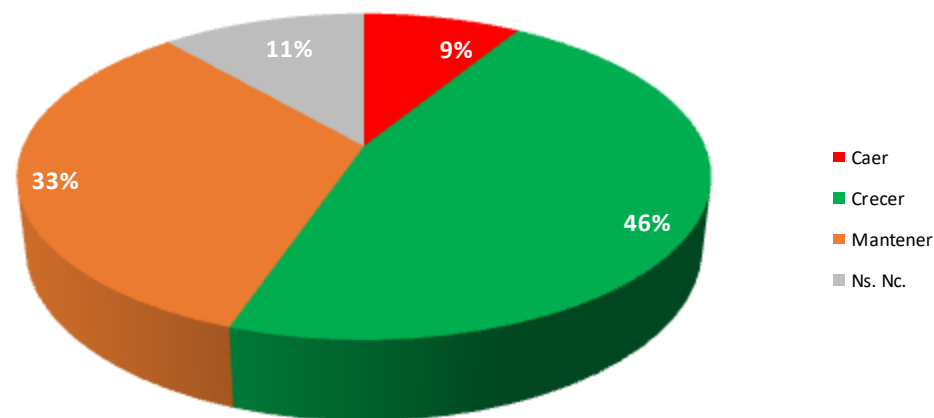
9. PROYECCIONES – PROX. 6 MESES

¿Cree que la ECONOMIA va a crecer, se va a mantener o va a caer en los próximos 6 meses?



EN RELACION A LA ECONOMIA, EL 26% TIENE UNA VISION NEGATIVA PARA LOS PROXIMOS 6 MESES Y EL 17% ES OPTIMISTA. EL 37% QUE SE VA A MANTENER.

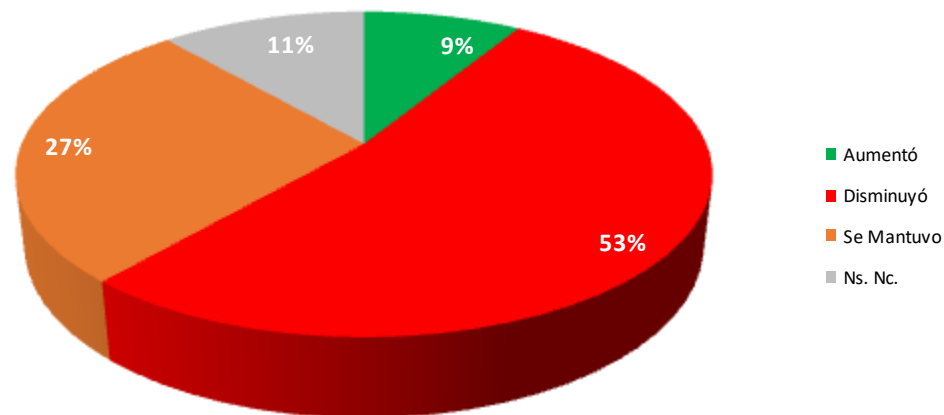
¿Cree que la INFLACION va a crecer, se va a mantener o va a caer en los próximos 6 meses?



EL 46% DE LOS COMERCIOS CREE QUE LA INFLACION VA A CRECER EN LOS PROXIMOS 6 MESES Y EL 33% QUE SE VA A MANTENER.

10. RENTABILIDAD

¿La rentabilidad en su negocio de este mes comparado con el mismo mes del año anterior aumentó, se mantuvo o disminuyó?



**EN 5 DE CADA 10 COMERCIOS LA RENTABILIDAD INTERANUAL DISMINUYÓ.
SOLO UN 9 % MOSTRO AUMENTO.**



**MUCHAS
GRACIAS**